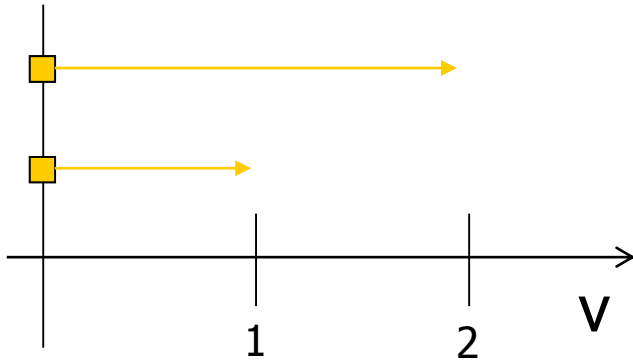


Modèles et outils visuels pour raisonner sur le paramètre temps

outils visuels: *mapping*

2



Première solution :
Temps > temps

2 points, l'un se déplace 2x plus vite

Deuxième solution :
Temps > espace
(solution largement dominante)



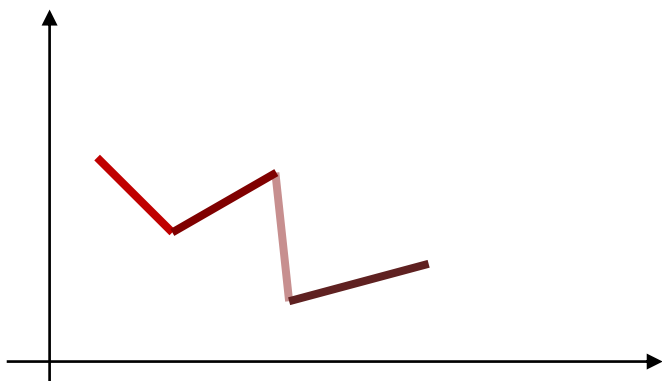
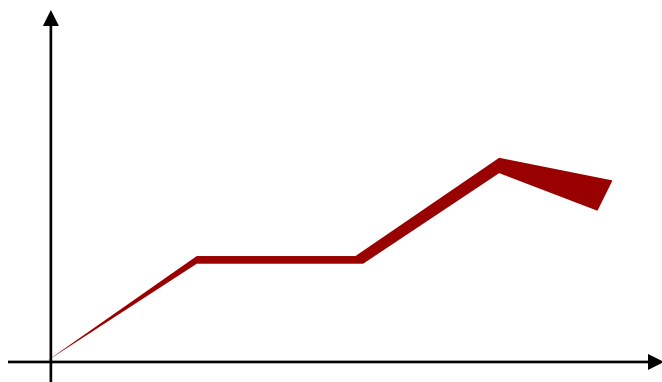
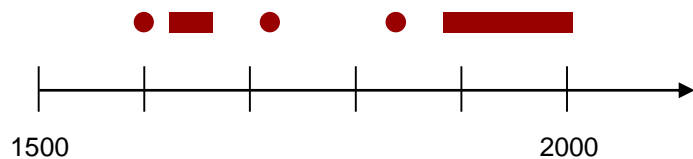
Les plus courantes:

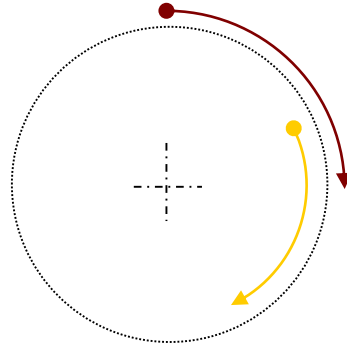
Position

Longueur

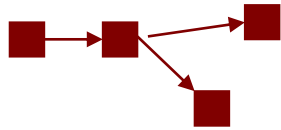
Epaisseur (variant avec le temps)

Couleur (HSL)

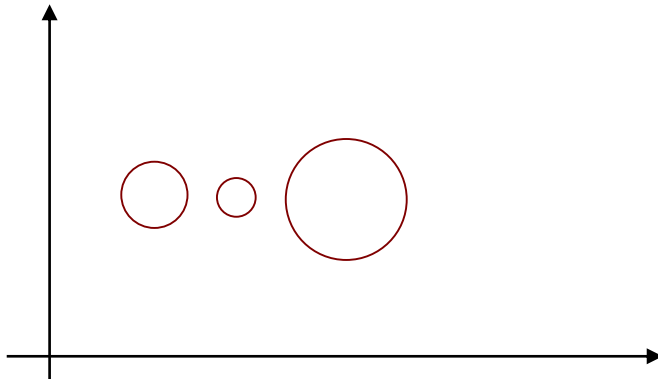




Angle



Connection



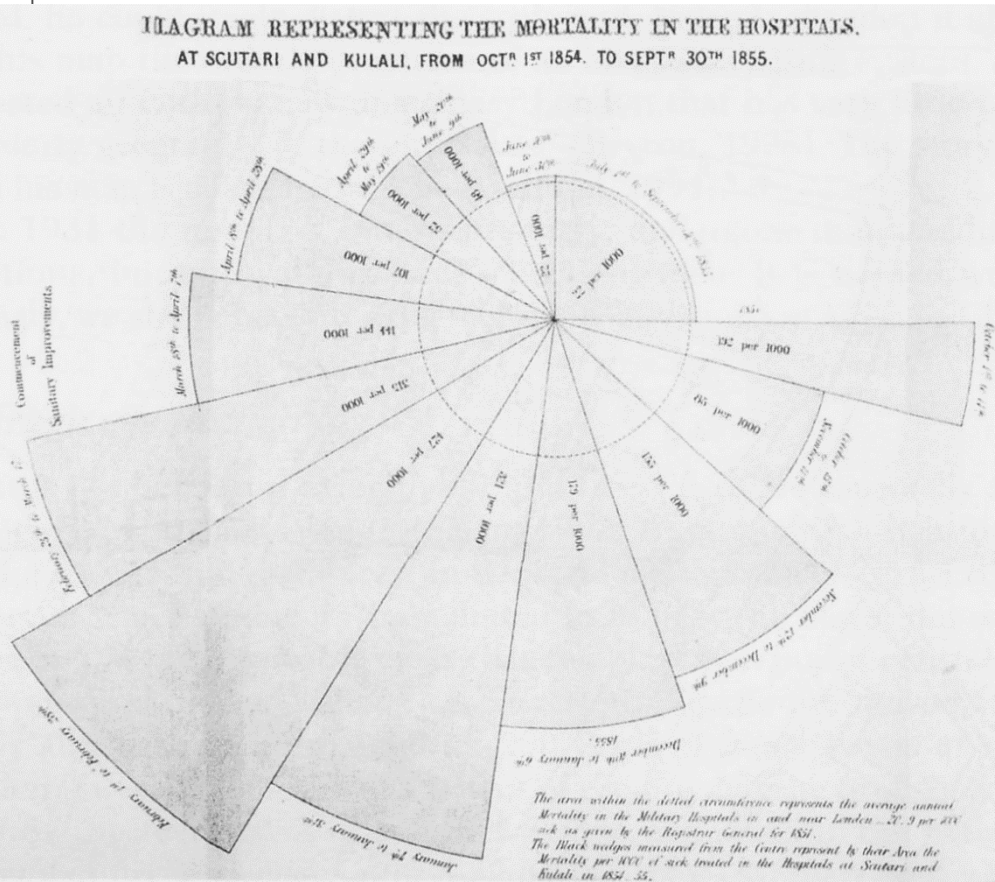
Taille, surface, etc.



En général:

.Imbrication de ces variables

.Une variable dédiée au temps en fonction de ses caractéristiques (linear /cyclic/branching ...), les autres exploitées pour représenter d'autres dimensions du jeu de données.



Temps : Angle

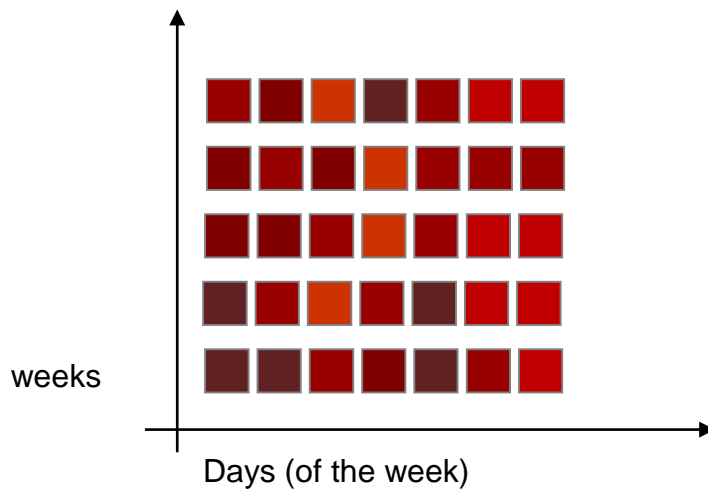
Autres caractéristiques de la donnée: taille



En général:

.Imbrication de ces variables

.Une variable dédiée au temps en fonction de ses caractéristiques (linear /cyclic/branching ...), les autres exploitées pour représenter d'autres dimensions du jeu de données.



Temps : Position

Autres caractéristiques de la donnée: couleur