

Représentation dynamique des temporalités des territoires
Fiches d'analyse d'applications résumées

| | |
|-------|---------------|
| Titre | MATSim |
|-------|---------------|

| | |
|-----------|---|
| Auteur(s) | ETH Zurich, TU Berlin, Senozon |
| Source | http://www.matsim.org/ |

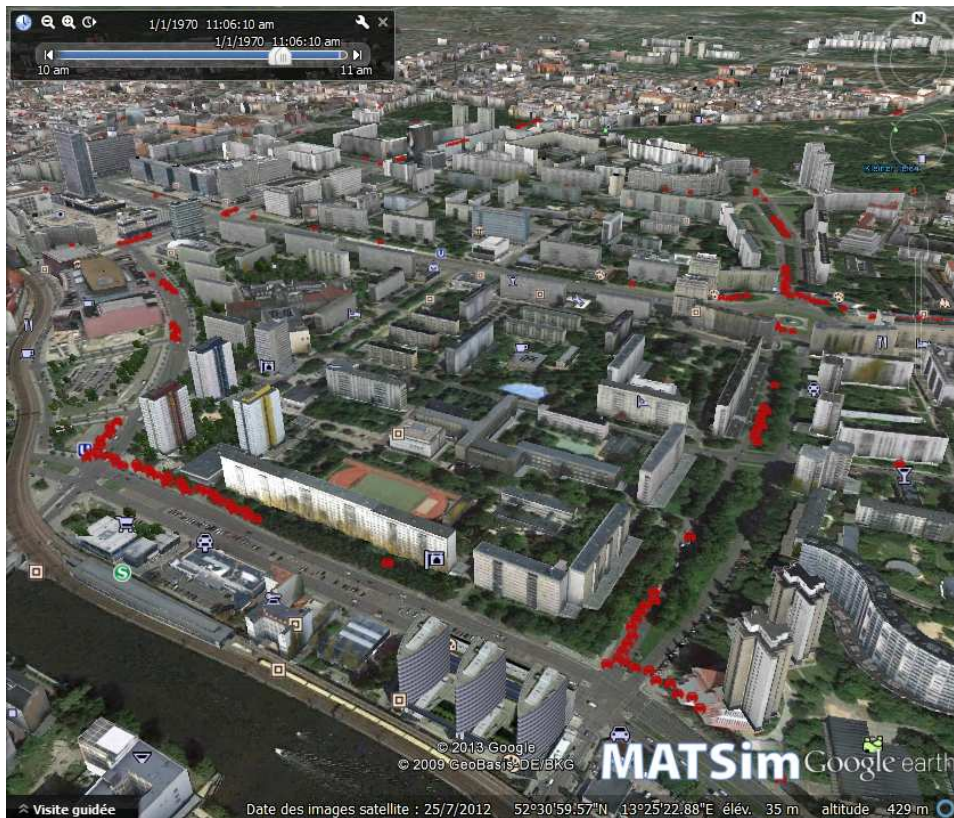


Service rendu

| | | | |
|------------|----------------|-------------|------------------------|
| Inventaire | Scénario-récit | Exploration | Prediction-prospective |
|------------|----------------|-------------|------------------------|

Lien données

| | |
|----------|-----------|
| Statique | Dynamique |
|----------|-----------|



Description générale

L'application de simulation MATSim (Simulation de Transport Multi-Agents) permet de faire des simulations de transports à grande échelle, basées sur les agents. Elle est composée de plusieurs modules, qui peuvent être combinés ou utilisés séparément.

L'exemple choisi concerne les déplacements de véhicules dans le centre de Berlin au cours de la matinée.



| | |
|-----------------------------|-------------------------------|
| Public visé | Cadre de développement |
| Grand public | Privé |
| Professionnels-spécialistes | Public |
| | Recherche |

Graphiques

| | | |
|-----------|------------|----------|
| Temporels | Atemporels | Les deux |
|-----------|------------|----------|

| | | | | |
|-----------------|--------------------|--------------------|---------------|-----------------------|
| Temps | | Echelle | Espace | |
| Immédiat | Granularité | | Local | Représentation |
| Court | | | Intermédiaire | |
| Intermédiaire | | | Global | |
| de l'Histoire | | Mondial | | |
| Simple | Multiple | Simple | Multiple | |
| par le Temps | | par une Carte | | |
| par de l'Espace | | par un Graphique | | |
| par un Attribut | | par un Cartogramme | | |

Spécificité de l'application :

La force de l'outil MATSim réside dans sa capacité à produire des simulations puis à les restituer sous forme cartographique. En revanche, les représentations du temps et de l'espace y sont peu recherchées et ne constituent a priori pas le coeur de l'outil.