

Représentation dynamique des temporalités des territoires
Fiches d'analyse d'applications résumées

Titre	Observatoire des territoires : Espace cartographique
Auteur(s)	Datar
Source	http://carto.observatoire-des-territoires.gouv.fr/

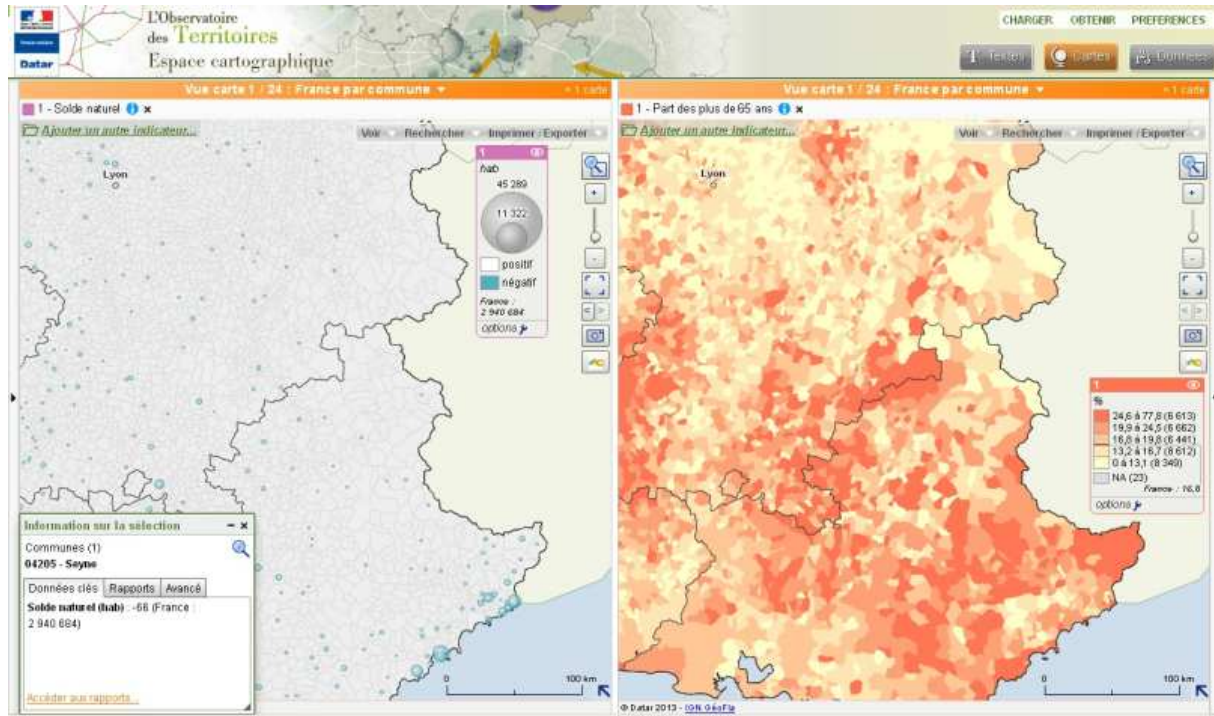


Service rendu

Inventaire	Scénario-récit	Exploration	Prédiction-prospective
------------	----------------	--------------------	------------------------

Lien données

Statique	Dynamique
----------	------------------

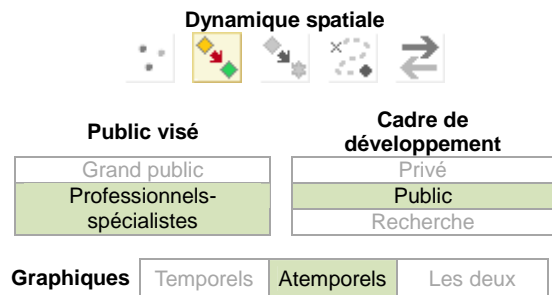


Description générale

Module de cartographie interactive compilant un nombre très important d'indicateurs. Le site permet de spatialiser ces indicateurs en fonctions des différents zonages, de produire des rapports par zones choisies par l'utilisateur, et de télécharger des données.

Des graphiques associés à la carte sont proposés dans la partie « production de rapports ».

L'application est construite avec le logiciel Géoclip.



Temps		Echelle	Espace	
Immédiat	Granularité		Local	Représentation
Court			Intermédiaire	
Intermédiaire			Global	
de l'Histoire		Mondial		
Simple	Multiple	Simple	Multiple	
par le Temps	Représentation	par une Carte		
par de l'Espace		par un Graphique		
par un Attribut		par un Cartogramme		

Spécificité de l'application :

Le niveau d'interaction utilisateur proposé dans cette application est particulièrement élevé, couvrant sélections de zones et d'indicateurs, multi-fenêtrages, palette graphique, contenus des rapports, etc. En revanche, la prise en compte du paramètre temps est assez restreinte.