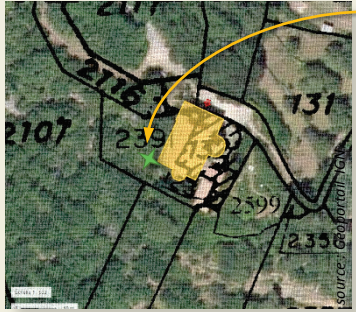


## Dimension sonore



Acquisition sonore: captation du fond d'air extérieur.



1  
2

## Contact >

UMR 7061 - P.R.I.S.M.  
Campus CNRS Joseph Aiguier - Bât. S  
31, chemin Joseph Aiguier  
CS 70071  
13402 MARSEILLE CEDEX 09

[sesames@map.cnrs.fr](mailto:sesames@map.cnrs.fr)



Flasher pour écouter

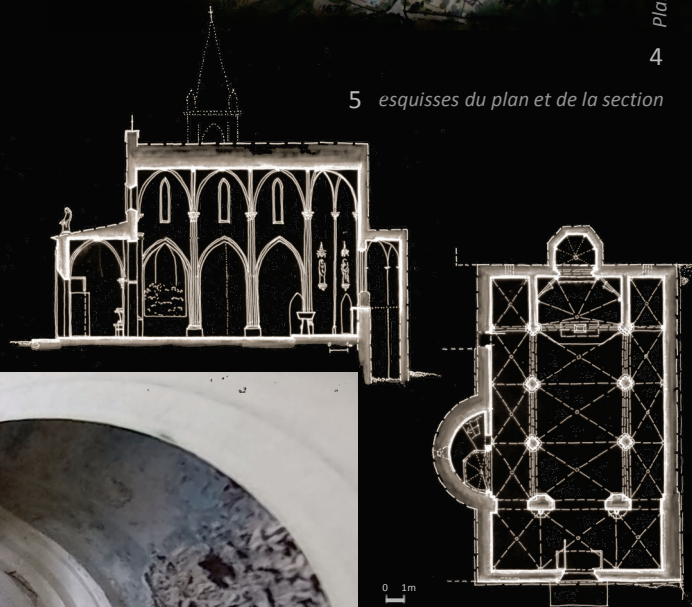
Captation de la réponse sonore de l'édifice (intérieur).

## Données métriques et visuelles



4

5 esquisses du plan et de la section



## Contact >

UMR 3495 CNRS/MC MAP  
Campus CNRS Joseph Aiguier - Bât. US  
31, chemin Joseph Aiguier  
CS 70071  
13402 MARSEILLE CEDEX 09

[sesames@map.cnrs.fr](mailto:sesames@map.cnrs.fr)



20/04/2020

programme de recherche scientifique pluridisciplinaire



Comment faire lire, écouter, et réinvestir un patrimoine d'églises et de chapelles rurales?

Nouveau protocole d'acquisition de données métriques, visuelles, et sonores.

Rendre compte sur le plan visuel, compositionnel et sonore de l'identité de chaque édifice.

Explorer de nouvelles modalités de visualisation et de sonification.

Caractériser, analyser, mettre en comparaison des édifices pour mieux les comprendre.

Commune de Tourves (Var)

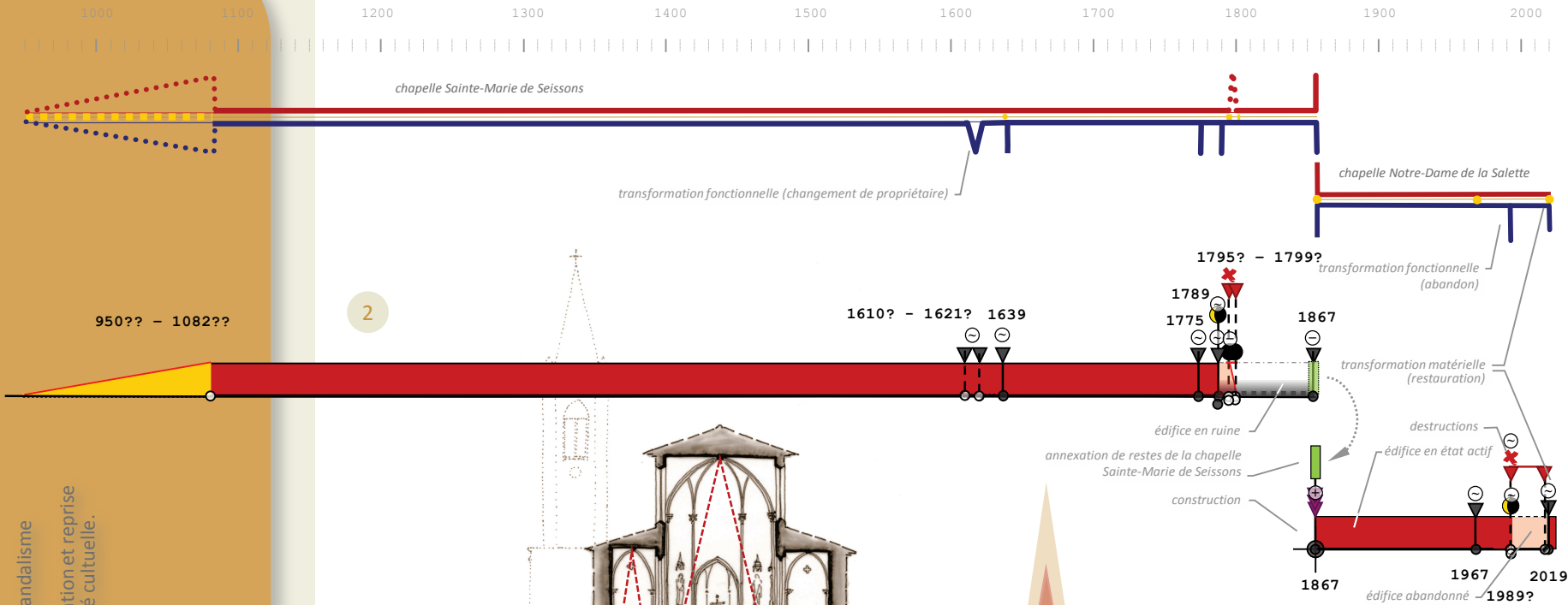


# Chapelle Notre-Dame de la Salette

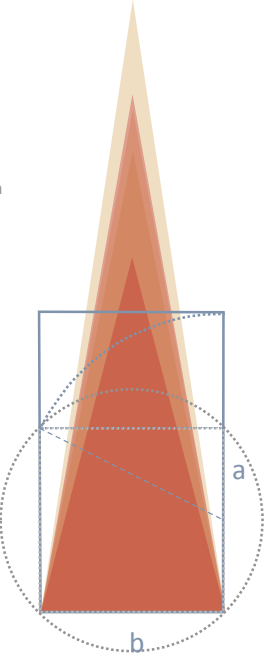
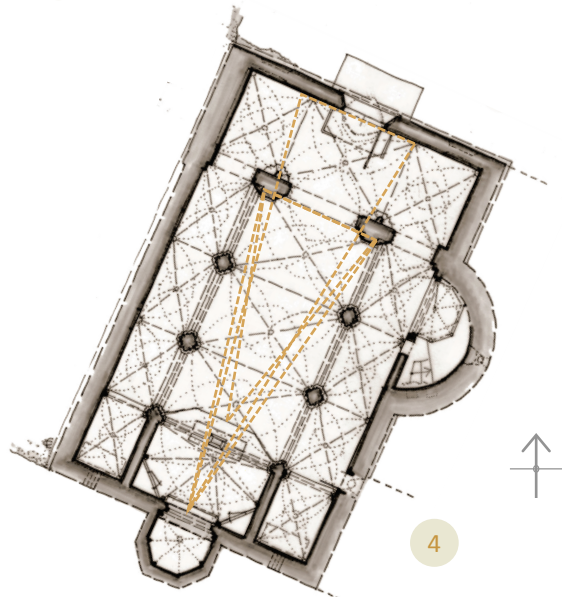
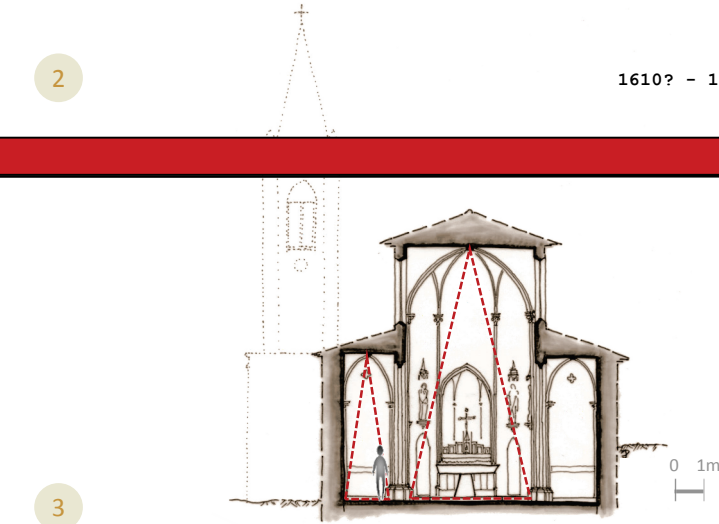
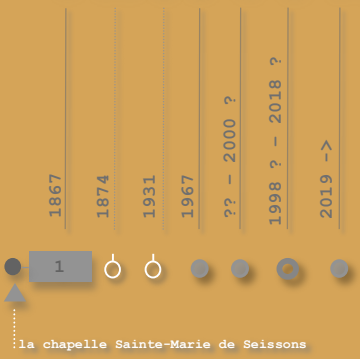
Sémantisation Et Spécialisation, Artéfacts patrimoniaux, annotations 3D, Sonification et formalisation







Construite en 1867 sur les ruines de la chapelle Sainte-Marie de Seissons.  
 Construction du chemin d'accès à Notre-Dame de la Salette et Croix installée à côté de la chapelle (Pardon)  
 Remplacement de la croix de la Salette (Pardon)  
 Rénovation pour son centenaire  
 Abandon  
 Plusieurs actes de vandalisme  
 Travaux de restauration et reprise partielle de l'activité culturelle.



Flasher pour voir plus

Grphe d'interactions potentielles  
 Dispositif de visualisation permettant d'organiser visuellement en temps ordinal les différentes informations recueillies (indices établis ou discutés), propres à l'édifice ou contextuels.

- Variogramme**  
Dispositif de visualisation qui souligne des moments clés connus dans l'évolution de l'édifice, en différenciant les types de changement: morphologique (rouge), structurel ou de matériau (jaune) et fonctionnel (bleu).
- Diachrogramme**  
Dispositif de visualisation (proche de la frise chronologique) permettant de synthétiser la chronologie de transformation de l'édifice. Il souligne des moments clés dans son évolution en différenciant les types de changement et les états successifs.
- Section verticale de la chapelle – schéma de principe**  
En rouge triangles représentant les proportions de la nef et du collatéral (hauteur-largeur).
- Plan – schéma de principe**  
En ambre triangles représentant les proportions de la nef, de la nef augmentée du chevet, et du nartex (longueur-largeur).
- Relevé de proportions**  
En bleu tracé du « rectangle d'or ».