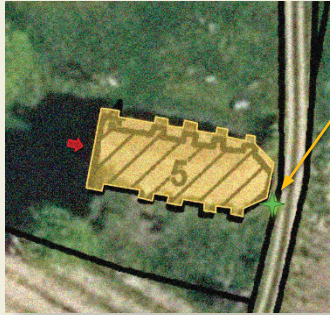


Dimension sonore



source : Géoportail IGN

Acquisition sonore: captation du fond d'air extérieur.



1
2

Contact >

UMR 7061 - P.R.I.S.M.
Campus CNRS Joseph Aiguier - Bât. S
31, chemin Joseph Aiguier
CS 70071
13402 MARSEILLE CEDEX 09

sesames@map.cnrs.fr



Flasher pour écouter

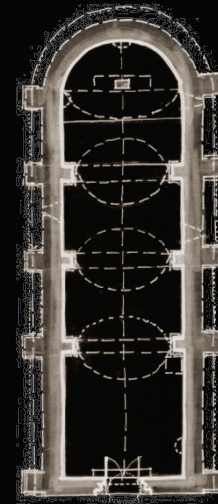
Grille de captation de la réponse sonore (intérieur).

Données métriques et visuelles



4 Plan de situation, source : Géoportail IGN

5 esquisses du plan et de la section



Contact >

UMR 3495 CNRS/MC MAP
Campus CNRS Joseph Aiguier - Bât. US
31, chemin Joseph Aiguier
CS 70071
13402 MARSEILLE CEDEX 09

sesames@map.cnrs.fr



03/05/2020

programme de recherche scientifique pluridisciplinaire



Comment faire lire, écouter, et réinvestir un patrimoine d'églises et de chapelles rurales?

Nouveau protocole d'acquisition de données métriques, visuelles, et sonores.

Rendre compte sur le plan visuel, compositionnel et sonore de l'identité de chaque édifice.

Explorer de nouvelles modalités de visualisation et de sonification.

Caractériser, analyser, mettre en comparaison des édifices pour mieux les comprendre.

Commune de Puylobier (Bouches-du-Rhône)



Chapelle Saint-Pancreace

3 Intérieur de la chapelle - vue « petite planète » (photographie 360°)

site web du projet SESAMES <<http://anr-sesames.map.cnrs.fr>>

Avec le soutien de l'ANR - Agence Nationale de la Recherche

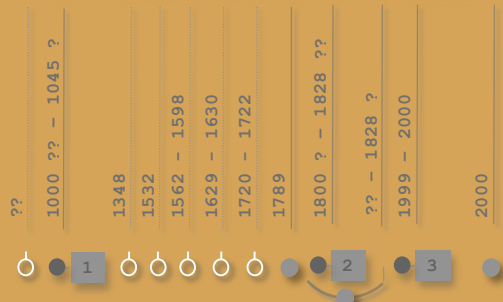


Chapelle Saint-Panrace – PUYLOUBIER (Bouches-du-Rhône) 1000?? – 1045?

Site occupé par une villa romaine.
 La chapelle est consacrée au Xe. Son existence est attestée depuis 1045.

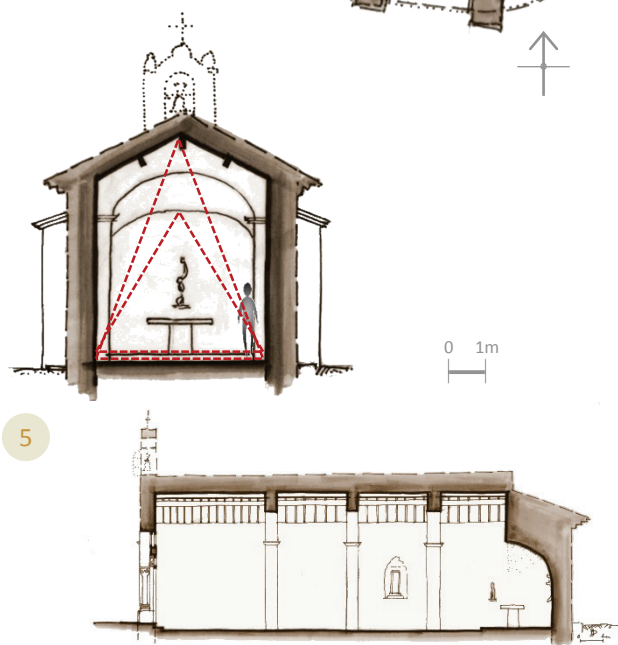
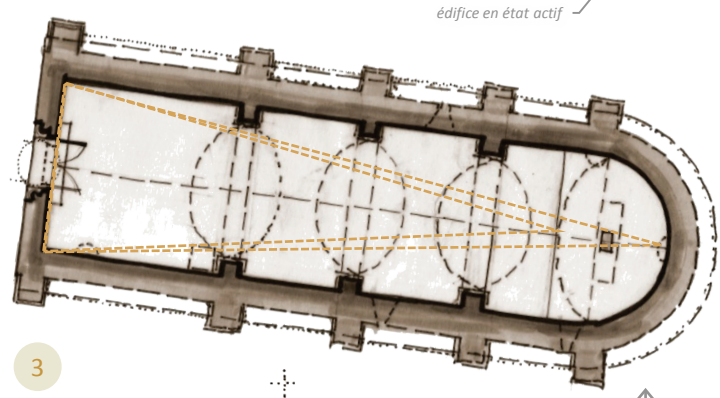
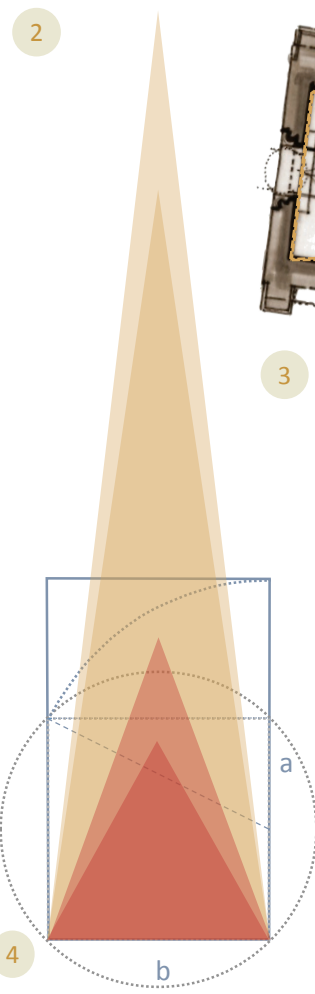
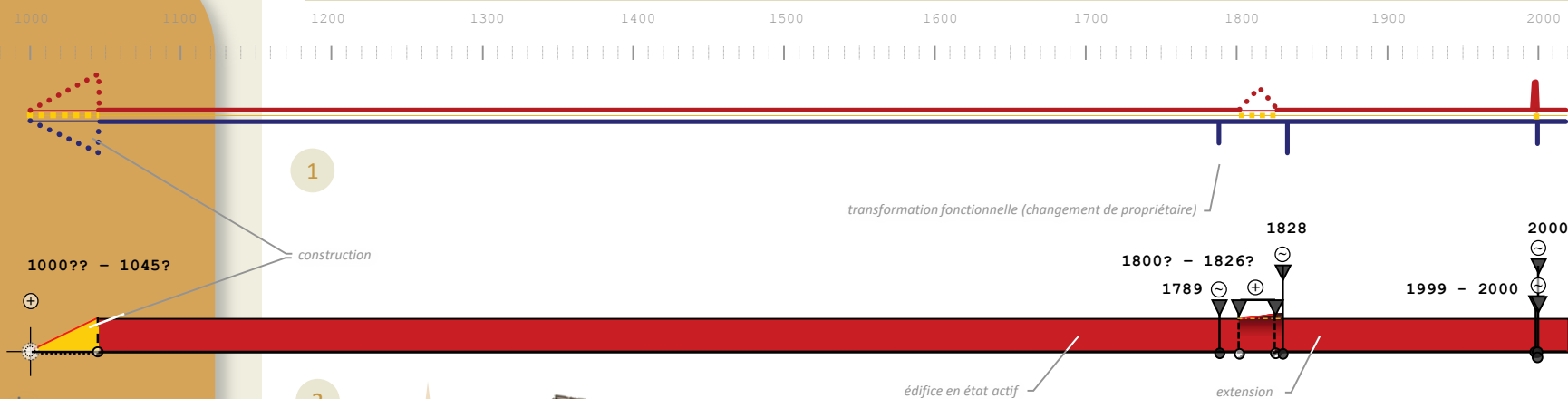
La grande Peste
 La population de Puylobier est assez nombreuse pour avoir des syndics.
 Guerres de religion
 Épidémie de peste en Provence
 Épidémie de peste en Provence et Languedoc.
 Mise à disposition de la Nation des biens du clergé.
 Extension - les ouvertures latérales sont murées.

La chapelle est la propriété de la Confrérie de St Panrace.
 Restauration (Mairie de Puylobier) - reconstruction des contreforts et d'une voûte intérieure, rejointoiement des murs, réfection de la façade principale, ...
 Consécration de la chapelle.



Grphe d'interactions potentielles
 Dispositif de visualisation permettant d'organiser visuellement en temps ordinal les différentes informations recueillies (indices établis ou discutés), propres à l'édifice ou contextuels.

Dimension historique



- Variogramme**
 Dispositif de visualisation qui souligne des moments clés connus dans l'évolution de l'édifice, en différenciant les types de changement: morphologique (rouge), structurel ou de matériau (jaune) et fonctionnel (bleu).
- Diachrogramme**
 Dispositif de visualisation (proche de la frise chronologique) permettant de synthétiser la chronologie de transformation de l'édifice. Il souligne des moments clés dans son évolution en différenciant les types de changement et les états successifs.
- Plan – schéma de principe**
 En ambre triangles représentant les proportions de la nef et de la nef augmentée du chœur (longueur-largeur).
- Relevé de proportions**
 En bleu tracé du « rectangle d'or ».
- Sections verticales de la chapelle – schémas de principe**
 En rouge triangles représentant les proportions de la nef et du chœur (hauteur-largeur).



Flasher pour voir plus