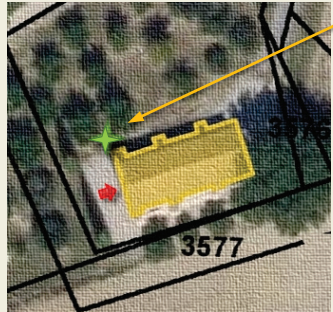


## Dimension sonore



source : Géoportail IGN

1 Acquisition sonore: captation du fond d'air extérieur.



CNRS 2020

2 Préparation de la grille de captation (intérieur).

## Contact >

UMR 7061 - P.R.I.S.M.  
Campus CNRS Joseph Aiguier - Bât. S  
31, chemin Joseph Aiguier  
CS 70071  
13402 MARSEILLE CEDEX 09

sesames@map.cnrs.fr



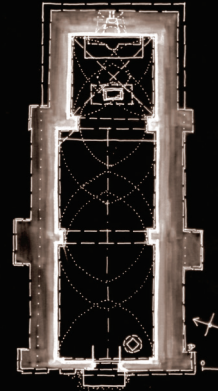
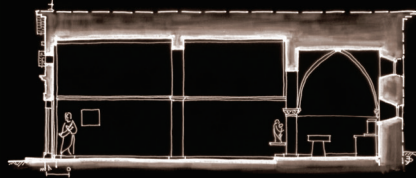
Flasher pour écouter

## Données métriques et visuelles



Plan de situation, source : Géoportail IGN

4 esquisses du plan et de la section



## Contact >

UMR 3495 CNRS/MC MAP  
Campus CNRS Joseph Aiguier - Bât. US  
31, chemin Joseph Aiguier  
CS 70071  
13402 MARSEILLE CEDEX 09

sesames@map.cnrs.fr



08/05/2020

programme de recherche scientifique pluridisciplinaire



Comment faire lire, écouter, et réinvestir un patrimoine d'églises et de chapelles rurales?

Nouveau protocole d'acquisition de données métriques, visuelles, et sonores.

Rendre compte sur le plan visuel, compositionnel et sonore de l'identité de chaque édifice.

Explorer de nouvelles modalités de visualisation et de sonification.

Caractériser, analyser, mettre en comparaison des édifices pour mieux les comprendre.

Commune de Pierrevert (Alpes-de-Haute-Provence)



# Chapelle Saint-Patrice

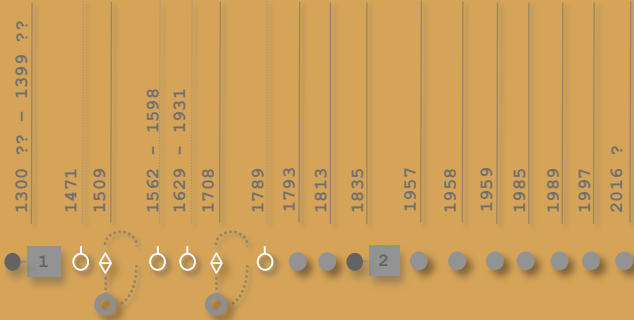
3 Intérieur de la chapelle - vue « stitch rectangulaire » (photographie 360°)

site web du projet SESAMES <<http://anr-sesames.map.cnrs.fr>>

Avec le soutien de l'ANR - Agence Nationale de la Recherche







**Graphe d'interactions potentielles**

Dispositif de visualisation permettant d'organiser visuellement en temps ordinal les informations recueillies (indices établis ou discutés), propres à l'édifice ou contextuels.

Construction de la chapelle Saint-Patrice, qui pour certains peut représenter la première église paroissiale. La partie inférieure de la nef peut remonter au XIIIe s.

La peste et les guerres réduisent la population du village - plus que 90 habitants (350 habitants en 1470).

Tremblement de terre dans les environs (épiscopat à Manosque). Dégâts possibles à la chapelle Saint-Patrice.

Guerres de religion.

Le village de Pierrevert est épargné pendant l'épidémie de peste.

Tremblement de terre avec épiscopat à Manosque - nombreux dégâts à Pierrevert (14-30 mars). Dégâts possibles à la chapelle Saint-Patrice.

Mise à disposition de la Nation des biens du clergé.

La chapelle St. Patrice est vidée et vendue aux sieurs Arène (ex-curés) et Achard.

Restauration de l'édifice.

La chapelle est relevée de ses ruines. (l'inscription sur le portail « *Instaurata anno 1835* » réalisé en pierre de Mane).

La chapelle est cédée à la commune par la famille Tamisier à condition qu'elle retrouve son statut de chapelle.

Réparation de la chapelle par "Les Amis de Saint Patrice".

Restauration du clocher de la chapelle.

Restauration de la chapelle.

Restauration de la chapelle.

Restauration menée par la municipalité et les "Amis de Jean Marie Plume" (clocher, maçonnerie, ébénisterie, vitraux).

Les baptêmes et les mariages peuvent à nouveau y être célébrés.

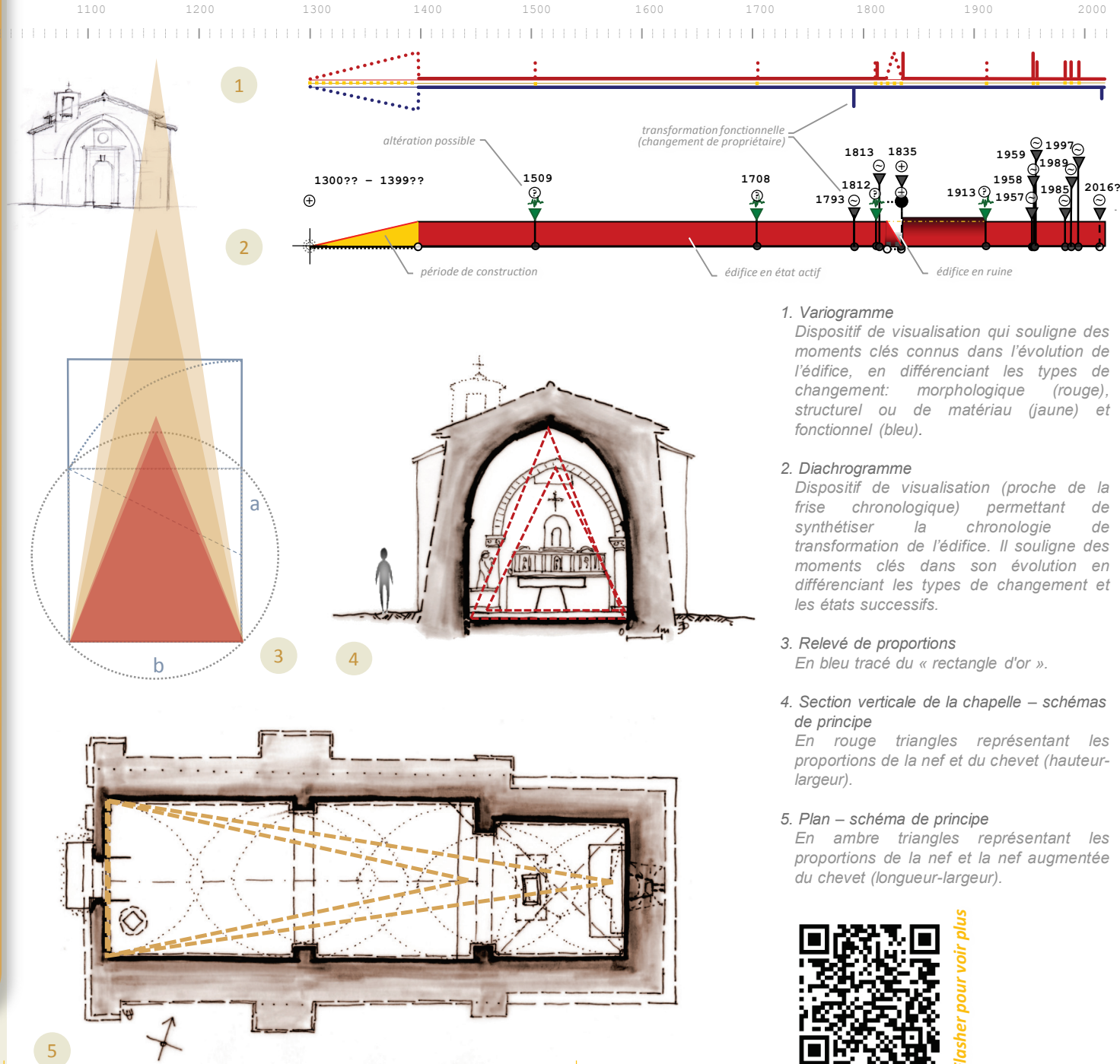
**Dimension historique**



Abbaye Saint-André de Villeneuve-lès-Avignon



Ordre des Bénédictins



- Variogramme**  
Dispositif de visualisation qui souligne des moments clés connus dans l'évolution de l'édifice, en différenciant les types de changement: morphologique (rouge), structurel ou de matériau (jaune) et fonctionnel (bleu).
- Diachrogramme**  
Dispositif de visualisation (proche de la frise chronologique) permettant de synthétiser la chronologie de transformation de l'édifice. Il souligne des moments clés dans son évolution en différenciant les types de changement et les états successifs.
- Relevé de proportions**  
En bleu tracé du « rectangle d'or ».
- Section verticale de la chapelle – schémas de principe**  
En rouge triangles représentant les proportions de la nef et du chevet (hauteur-largeur).
- Plan – schéma de principe**  
En ambre triangles représentant les proportions de la nef et la nef augmentée du chevet (longueur-largeur).



Flasher pour voir plus