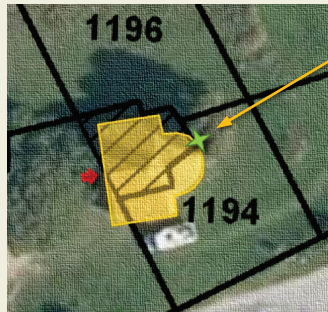


Dimension sonore



source : Géoportail IGN

1

Acquisition sonore:
captation du fond d'air
extérieur.



CNRS 2020

2 Préparation de la grille de
captation (intérieur).

Contact >

UMR 7061 - P.R.I.S.M.
Campus CNRS Joseph Aiguier - Bât. S
31, chemin Joseph Aiguier
CS 70071
13402 MARSEILLE CEDEX 09

sesames@map.cnrs.fr



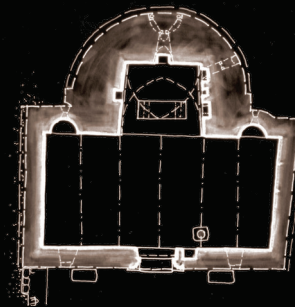
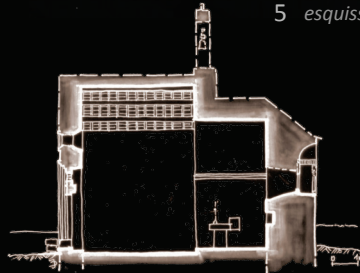
Flasher pour écouter

Données métriques et visuelles



Plan de situation, source : Géoportail IGN

5 esquisses du plan et de la section



Contact >

UMR 3495 CNRS/MC MAP
Campus CNRS Joseph Aiguier - Bât. US
31, chemin Joseph Aiguier
CS 70071
134 02 MARSEILLE CEDEX 09

sesames@map.cnrs.fr



13/05/2020

programme de recherche scientifique
pluridisciplinaire



Comment faire lire, écouter, et
réinvestir un patrimoine
d'églises et de chapelles rurales?

Nouveau protocole d'acquisition
de données métriques, visuelles,
et sonores.

Rendre compte sur le plan visuel,
compositionnel et sonore de
l'identité de chaque édifice.

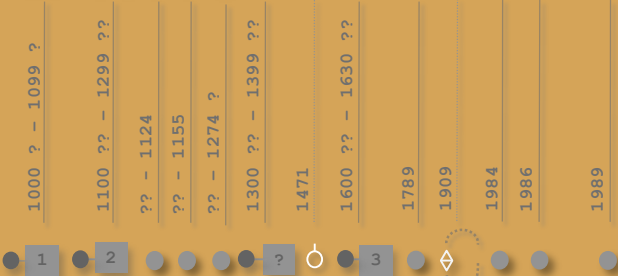
Explorer de nouvelles modalités
de visualisation et de sonification.

Caractériser, analyser, mettre en
comparaison des édifices pour
mieux les comprendre.

Commune de Pierrerue (Alpes-de-Haute-Provence)



Chapelle Saint-Pierre
église Saint-Pierre-de-Viviers



Graphe d'interactions potentielles

Dispositif de visualisation permettant d'organiser visuellement en temps ordinal les informations recueillies (indices établis ou discutés), propres à l'édifice ou contextuels.

Construction de Saint-Pierre avec des éléments distinctifs du premier âge roman haut-provençal. Saint-Pierre joue peut-être le rôle d'église paroissiale, elle aurait appartenu au prieuré de Ganagobie. Campagne principale de construction, ou travaux dans le bâtiment (présence d'un remblai composé de pierres de construction, sur le sol correspondant à l'embranchement d'accès au chœur [R. Chemin]). La chapelle est citée comme possession du chapitre de Forcalquier. L'édifice figure parmi les possessions de l'évêque de Sisteron.

Construction d'une nouvelle église paroissiale – Saint-Pierre devient une chapelle rurale, lieu de pèlerinage. Possibles travaux dans le bâtiment (une monnaie datable du XIVe siècle et des restes de gâchée de chaux sont retrouvés au sommet de la première marche d'accès au chœur. [R. Chemin]).

Le village (Pierrerue) compte 18 feux.

Restructuration du bâtiment (nef aux murs en ruine rebâtie d'une dimension plus modeste, chœur chemisé ? sur plan rectangulaire - berceau brisé et réduction de la surface utile, petit docher-arcade, toiture abaissée ?, mur nord restructuré ?, ...). [R. Chemin]

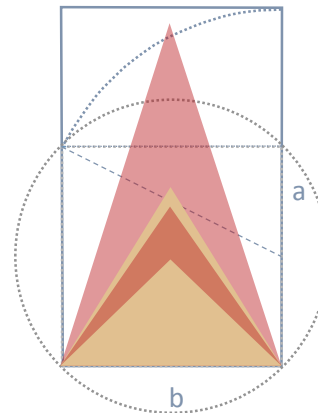
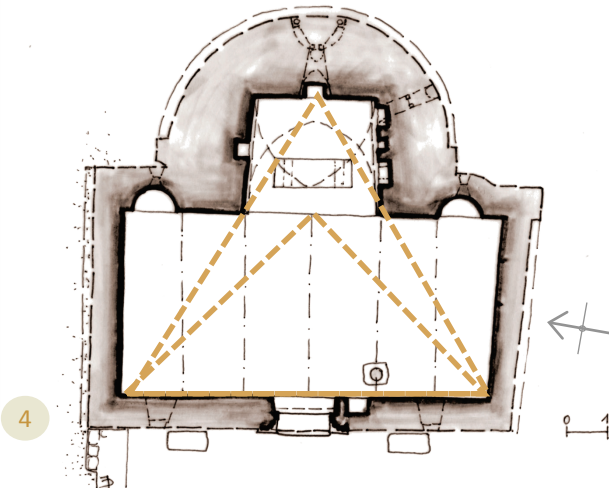
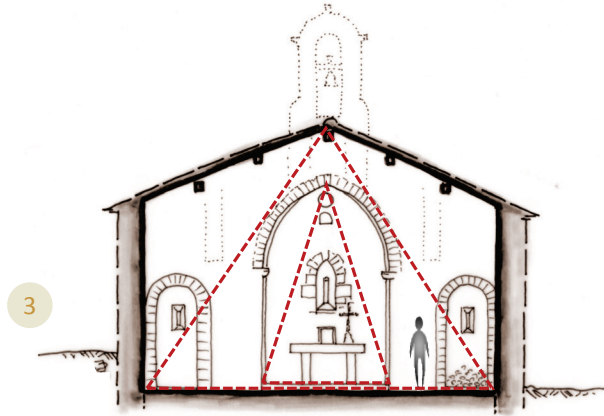
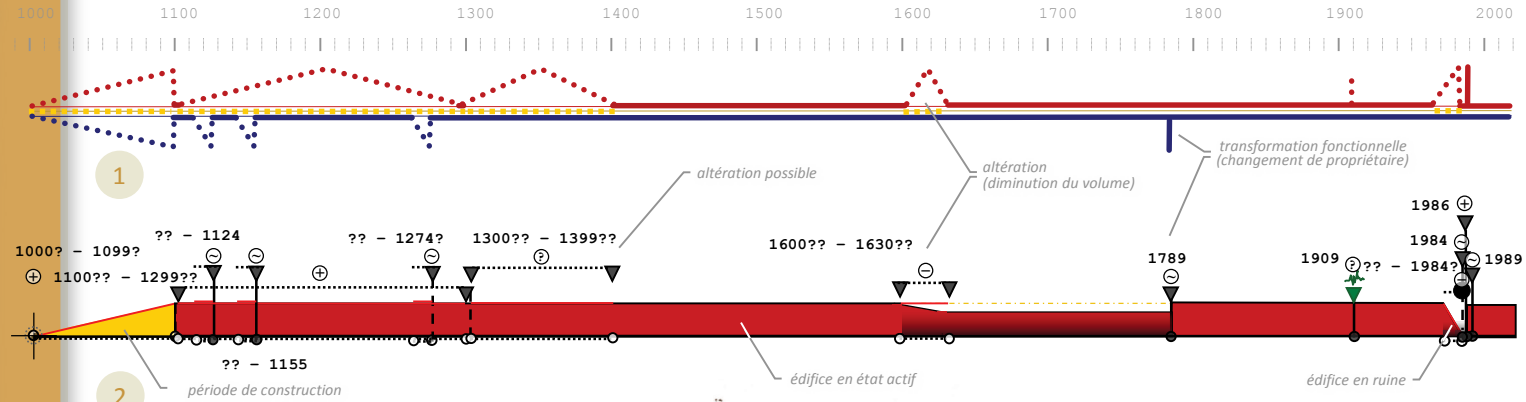
Mise à disposition de la Nation des biens du clergé.

Le séisme de Lambesc est ressenti fortement à Pierrerue (magnitude 4-4.9 sur l'échelle de Richter). Dégâts possibles à la chapelle Saint-Pierre.

La chapelle est inscrite (comme ruines) sur la liste des monuments historiques (propriété de la commune). Restauration (murs rejointoyés, rénovation de la couverture du chœur et protection de la nef par une couverture de tuiles anciennes) préparée et organisée à l'initiative d'Alpes de Lumière, en coopération avec la municipalité de Pierrerue et l'association La renaissance de Pierrerue, soutenue financièrement par le Conseil Régional.

Sondage archéologique à l'extrémité est de la nef, au pied du chœur [R. Chemin].

Dimension historique



- Variogramme**
Dispositif de visualisation qui souligne des moments clés dans l'évolution de l'édifice, en différenciant les types de changement: morphologique (rouge), structurel ou de matériau (jaune) et fonctionnel (bleu).
- Diachrogramme**
Dispositif de visualisation (proche de la frise chronologique) permettant de synthétiser la chronologie de transformation de l'édifice. Il souligne des moments clés dans son évolution en différenciant les types de changement et les états successifs.
- Section verticale de la chapelle – schémas de principe**
En rouge triangles représentant les proportions de la nef et du chevet (hauteur-largeur).
- Plan – schéma de principe**
En ambre triangles représentant les proportions de la nef et la nef augmentée du chevet (longueur-largeur).
- Relevé de proportions**
En bleu tracé du « rectangle d'or ».



Flasher pour voir plus