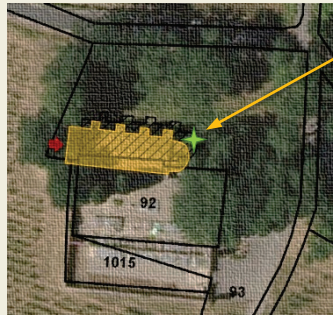


Dimension sonore



source : Géoportail IGN

Acquisition sonore:
captation du fond d'air
extérieur.



Contact >

UMR 7061 - P.R.I.S.M.
Campus CNRS Joseph Aiguier - Bât. S
31, chemin Joseph Aiguier
CS 70071
13402 MARSEILLE CEDEX 09

sesames@map.cnrs.fr



Flasher pour écouter

Données métriques et visuelles

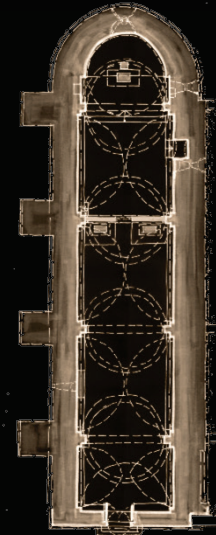


Plan de situation source : Géoportail IGN

5 esquisses du plan et de la section 4



0 1m



Contact >

UMR 3495 CNRS/MC MAP
Campus CNRS Joseph Aiguier - Bât. US
31, chemin Joseph Aiguier
CS 70071
13402 MARSEILLE CEDEX 09

sesames@map.cnrs.fr



27/04/2020

programme de recherche scientifique
pluridisciplinaire



Comment faire lire, écouter, et
réinvestir un patrimoine
d'églises et de chapelles rares?

Nouveau protocole d'acquisition
de données métriques, visuelles,
et sonores.

Rendre compte sur le plan visuel,
compositionnel et sonore de
l'identité de chaque édifice.

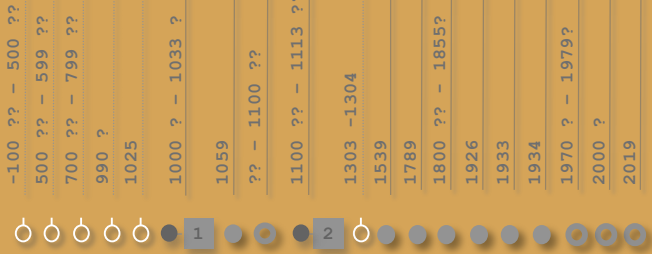
Explorer de nouvelles modalités
de visualisation et de sonification.

Caractériser, analyser, mettre en
comparaison des édifices pour
mieux les comprendre.

Commune de Esparron-de-Pallières (Var)



Chapelle Notre-Dame du Revest
Église Sainte-Marie et Saint-Jean



Graphe d'interactions potentielles
 Dispositif de visualisation permettant d'organiser visuellement en temps ordinal les informations recueillies (indices établis ou discutés), propres à l'édifice ou contextuels.

Le site est occupé par une villa gallo-romaine.
 Construction d'un monastère cassianite (de l'ordre de St Cassien) à l'emplacement de la villa.
 Le monastère est dévasté par les Sarrasins.
 Geoffroi de Rians reçoit la terre du Revest en récompense de sa participation aux combats.
 La terre du Revest est cédée à l'abbaye St Victor de Marseille en vue de rebâtir le monastère.
 Reconstruction d'un monastère, construction d'une église Sainte-Marie et Saint-Jean Baptiste.
 L'église Sainte-Marie et Saint-Jean est cédée à l'abbaye Saint-Victor de Marseille.
 Destruction (accidentelle ?) ou démantèlement du premier édifice.
 Construction d'une église romane – elle sert de paroisse au bourg castral du Revest-Notre-Dame (villula du Revest).
Villula du Revest compte 11 feux.
 Le chapitre collégial de Grignan prend possession des prieurés - les propriétés du monastère sont en ruine.
 Mise à disposition de la Nation des biens du clergé.
 Le Revest devient propriété de la paroisse (prieuré ou monastère et église).
 Inscription à l'inventaire des Monuments Historiques (27 janvier 1926).
 Restauration de la chapelle, à la charge des paroissiens d'Esparron.
 Label « site classé » (la chapelle et son environnement).
 Vol de la statue en pierre de la vierge (XIe-XIIe siècle).
 Vol de la seconde statue de la vierge et des portes de la chapelle.
 Vol de la cloche en bronze de la chapelle (XIIe siècle).

Dimension historique



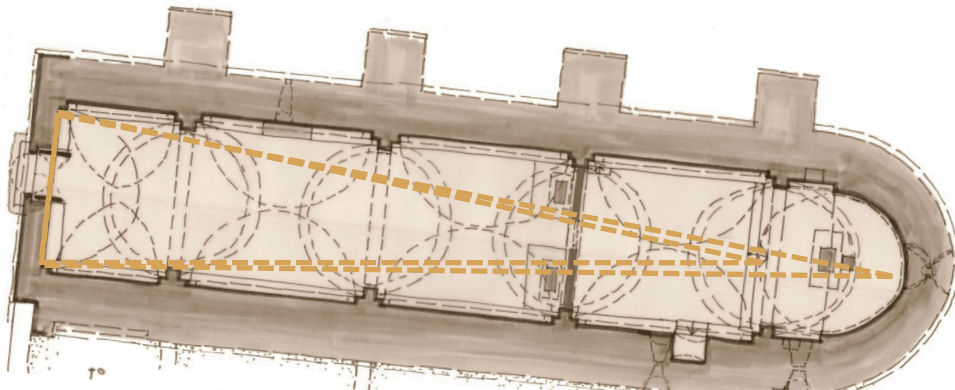
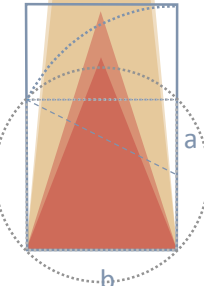
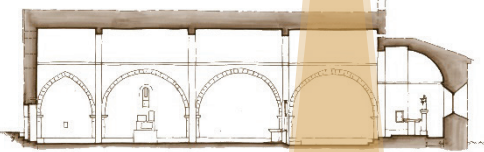
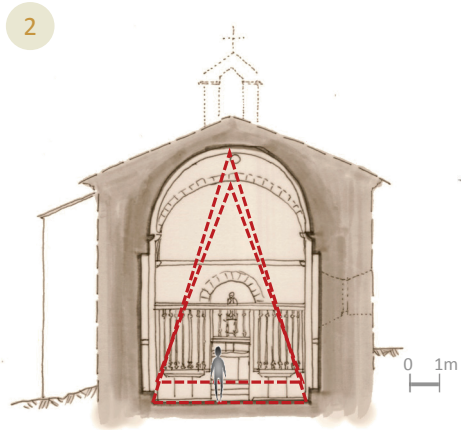
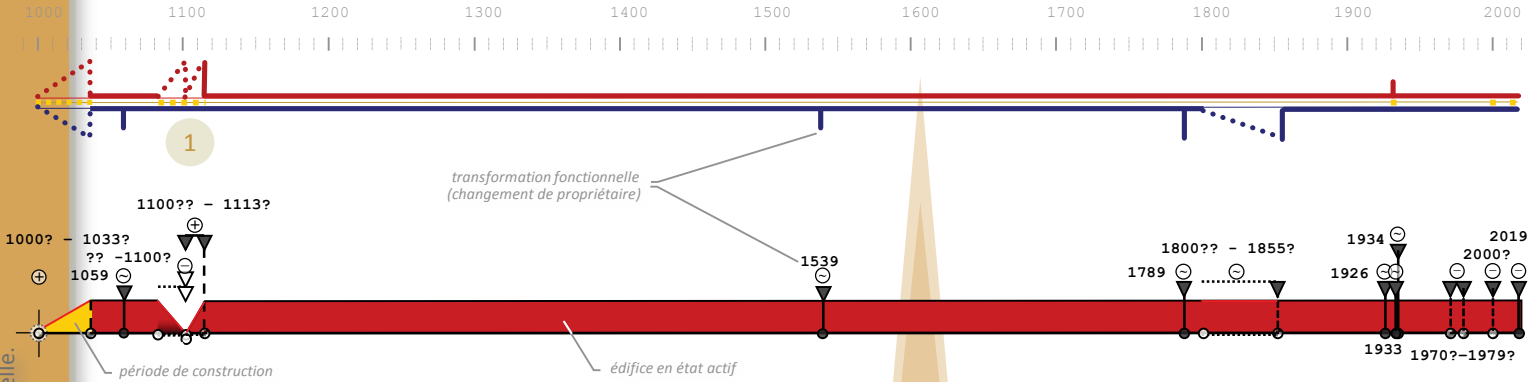
abbaye Saint-Victor de Marseille



ordre des Cassianites



ordre des Bénédictins



- Variogramme**
 Dispositif de visualisation qui souligne des moments clés connus dans l'évolution de l'édifice, en différenciant les types de changement: morphologique (rouge), structurel ou de matériau (jaune) et fonctionnel (bleu).
- Diachrogramme**
 Dispositif de visualisation (proche de la frise chronologique) permettant de synthétiser la chronologie de transformation de l'édifice. Il souligne des moments clés dans son évolution en différenciant les types de changement et les états successifs.
- Sections verticales de la chapelle – schémas de principe**
 En rouge triangles représentant les proportions de la nef et du chevet (hauteur-largeur).
- Plan – schéma de principe**
 En ambre triangles représentant les proportions de la nef et de la nef augmentée du chevet (longueur-largeur).
- Relevé de proportions**
 En bleu tracé du « rectangle d'or ».



Flasher pour voir plus