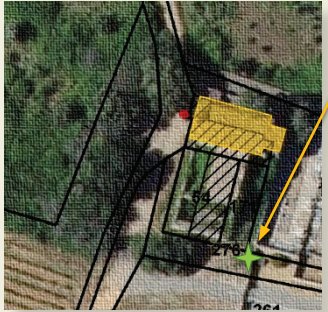


## Dimension sonore



source : Géoportail IGN

1

Acquisition sonore:  
captation du fond d'air  
extérieur.



2

Préparation de la grille de  
captation (intérieur).

## Contact >

UMR 7061 - P.R.I.S.M.  
Campus CNRS Joseph Aiguier - Bât. S  
31, chemin Joseph Aiguier  
CS 70071  
13402 MARSEILLE CEDEX 09

[sesames@map.cnrs.fr](mailto:sesames@map.cnrs.fr)



Flasher pour écouter

## Données métriques et visuelles



4 Plan de situation, source : Géoportail IGN

5 esquisses du plan et de la section



## Contact >

UMR 3495 CNRS/MC MAP  
Campus CNRS Joseph Aiguier - Bât. US  
31, chemin Joseph Aiguier  
CS 70071  
134 02 MARSEILLE CEDEX 09

[sesames@map.cnrs.fr](mailto:sesames@map.cnrs.fr)



24/04/2020

programme de recherche scientifique  
pluridisciplinaire



Comment faire lire, écouter, et  
réinvestir un patrimoine  
d'églises et de chapelles rurales?

Nouveau protocole d'acquisition  
de données métriques, visuelles,  
et sonores.

Rendre compte sur le plan visuel,  
compositionnel et sonore de  
l'identité de chaque édifice.

Explorer de nouvelles modalités  
de visualisation et de sonification.

Caractériser, analyser, mettre en  
comparaison des édifices pour  
mieux les comprendre.

Commune de Brue-Auriac (Var)

**Chapelle Notre-Dame**  
Chapelle Notre-Dame de l'Assomption

3 Intérieur de la chapelle - vue « petite planète » (photographie 360°)

site web du projet SESAMES <<http://anr-sesames.map.cnrs.fr>>

Avec le soutien de l'ANR - Agence Nationale de la Recherche



1000 ?? – 1075 ?
1100 ?? – 1155 ?
1200 ?? – 1299 ??
1300 ?? – 1399 ??
?? – 1500 ??
?? – 1500 ??
1540
1751 ?
1789
1789 ? – 1790 ?
1803
1971
?? – 1985 ?
1985 ? – 1990 ?
1980 – 1990
2019
2019

**Graphe d'interactions potentielles**

Dispositif de visualisation permettant d'organiser visuellement en temps ordinal les informations recueillies (indices établis ou discutés), propre à l'édifice ou contextuels.

Construction de la chapelle Notre Dame de l'Assomption édifée sur l'emplacement de l'ancien prieuré (à l'époque elle est dédiée à Saint Étienne). La chapelle dépend de l'abbaye marseillaise de Saint-Victor. Il semble qu'il ne reste rien d'appart de l'église mentionnée au XIème siècle.

Deuxième étape de la construction - élévation de la nef, pose du portail surmonté d'un oculus et, probablement, élévation d'un clocher entre le chœur et la nef [hyp. F. Carrazé].

Troisième étape de la construction - surélévation du couvrement de la troisième travée, habillage à cinq pans de l'abside et construction du chevet plat [hyp. F. Carrazé].

La chapelle devient église paroissiale pour les habitants de Brue et ceux d'Auriac.

Disparition, peut-être accidentelle, du clocher de la croisée de transept.

Construction du clocher actuel sur la façade et surélévation de l'arc triomphal et du couvrement de l'abside.

Réparation du clocher sur la façade.

Délaissée, la chapelle est abandonnée.

Mise à disposition de la Nation des biens du clergé.

Vol d'une des deux cloches.

La chapelle est dans un état de délabrement.

La chapelle est inscrite à l'inventaire des Monuments Historiques.

La clef de voûte du portail a été descendue et volée.

La clef de voûte du cul-de-four a été volée.

Projet municipal de restauration de la chapelle, études et mission de l'Inventaire Général (Région PACA).

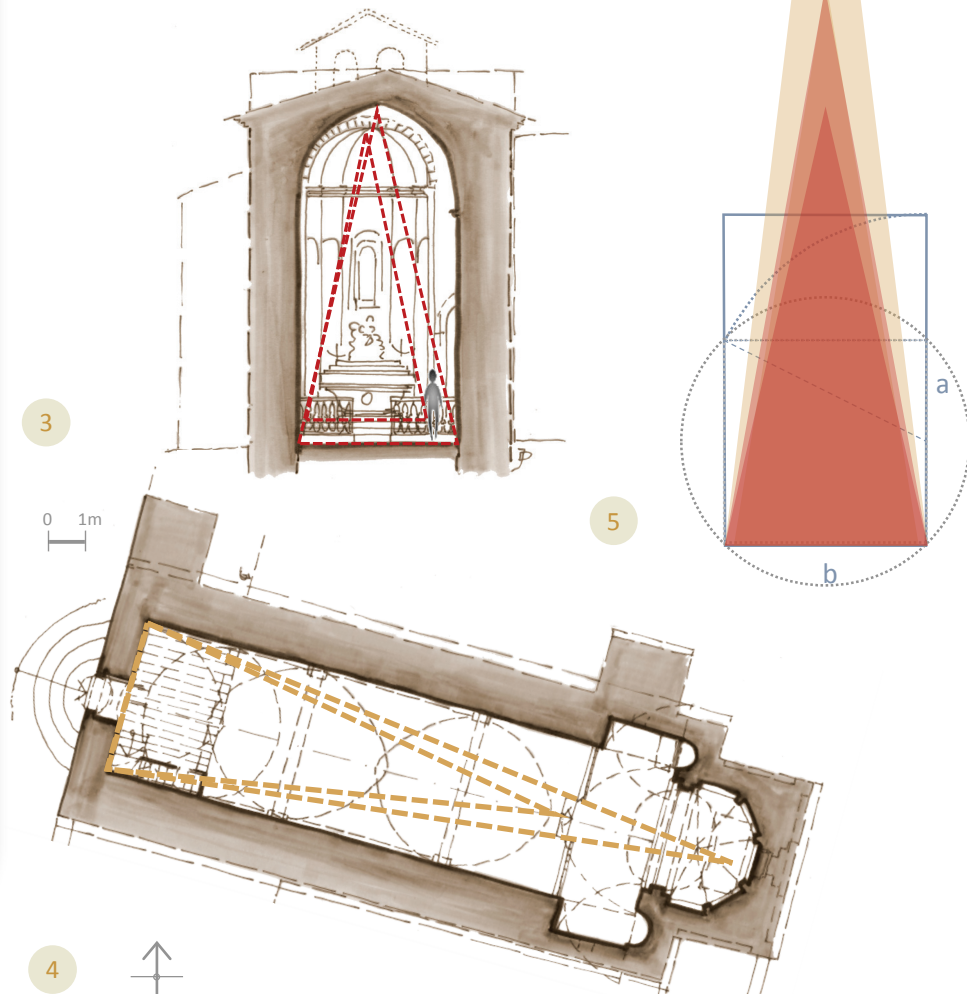
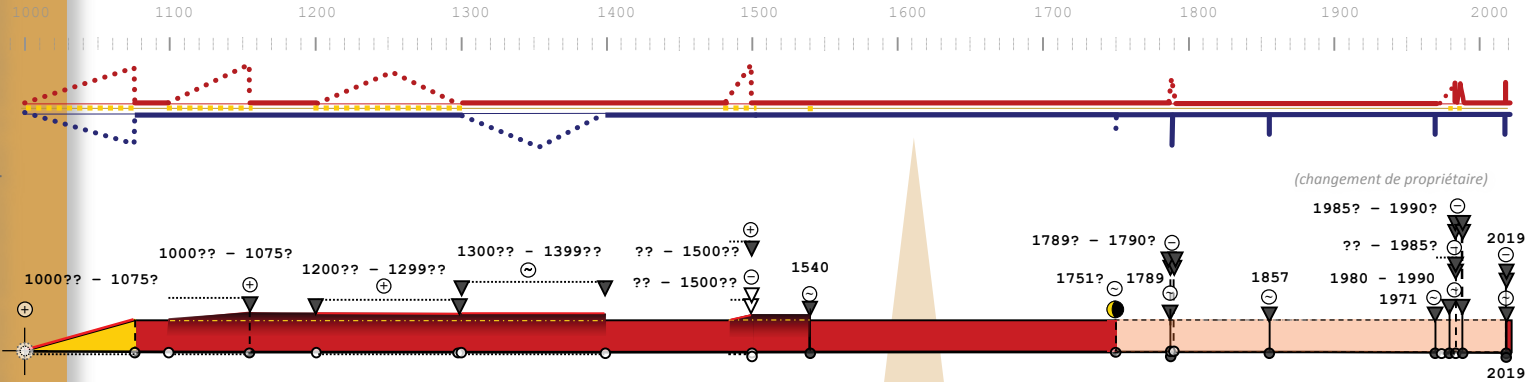
Utilisation occasionnelle de la chapelle par la paroisse. Création d'une association pour la réhabilitation du prieuré de Notre-Dame de Brue.

Vol de la seconde cloche en bronze.

**Dimension historique**



l'abbaye Saint-Victor de Marseille



- Variogramme**  
Dispositif de visualisation qui souligne des moments clés connus dans l'évolution de l'édifice, en différenciant les types de changement: morphologique (rouge), structurel ou de matériau (jaune) et fonctionnel (bleu).
- Diachrogramme**  
Dispositif de visualisation (proche de la frise chronologique) permettant de synthétiser la chronologie de transformation de l'édifice. Il souligne des moments clés dans son évolution en différenciant les types de changement et les états successifs.
- Section verticale de la chapelle – schéma de principe**  
En rouge triangles représentant les proportions de la nef et du chevet (hauteur-largeur).
- Plan – schéma de principe**  
En orange triangles représentant les proportions de la nef et de la nef augmentée du chevet (longueur-largeur).
- Relevé de proportions**  
En bleu tracé du « rectangle d'or ».



Flosher pour voir plus