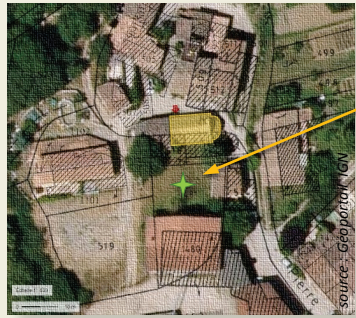


Dimension sonore



source - Géoportail IGN

Acquisition sonore: captation du fond d'air extérieur.



1
2
CNRS - 2019

Captation de la réponse sonore de l'édifice (intérieur).

Contact >

UMR 7061 - P.R.I.S.M.
Campus CNRS Joseph Aiguier - Bât. S
31, chemin Joseph Aiguier
CS 70071
13402 MARSEILLE CEDEX 09

sesames@map.cnrs.fr

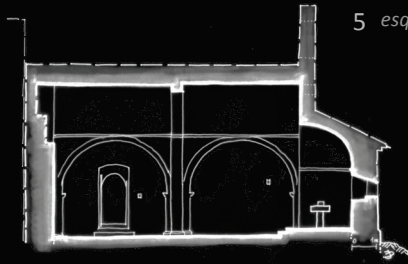


Flasher pour écouter

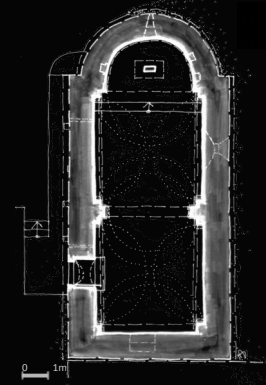
Données métriques et visuelles



4 Plan de situation, source : Géoportail IGN



5 esquisses du plan et de la section



Contact >

UMR 3495 CNRS/MC MAP
Campus CNRS Joseph Aiguier - Bât. US
31, chemin Joseph Aiguier
CS 70071
13402 MARSEILLE CEDEX 09

sesames@map.cnrs.fr



05/03/2020

programme de recherche scientifique pluridisciplinaire



Comment faire lire, écouter, et réinvestir un patrimoine d'églises et de chapelles rurales?

Nouveau protocole d'acquisition de données métriques, visuelles, et sonores.

Rendre compte sur le plan visuel, compositionnel et sonore de l'identité de chaque édifice.

Explorer de nouvelles modalités de visualisation et de sonification.

Caractériser, analyser, mettre en comparaison des édifices pour mieux les comprendre.

Sémantisation Et Spatialisation Des Artéfacts Patrimoniaux Multi-Modaux : Annotation 3D, Confrontation Et Formalisation Du Raisonnement

Commune de Bras (Var)



Chapelle des Templiers
Chapelle Notre-Dame de Bethléem

Chapelle Notre-Dame de Bethléem, BRAS CNRS - 2019

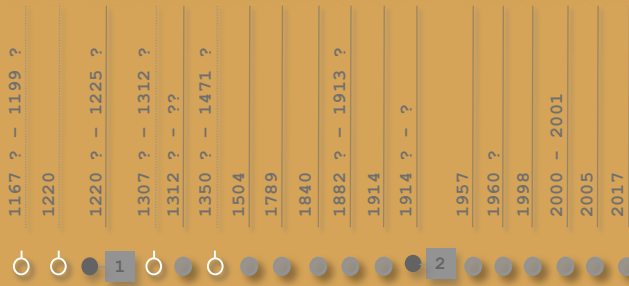
3 Intérieur de la chapelle - vue « petite planète » (photographie 360°)

site web du projet SESAMES <<http://anr-sesames.map.cnrs.fr>>

Avec le soutien de l'ANR - Agence Nationale de la Recherche



Crédits images: [1-5] UMR 3495 MAP CNRS/MC (J.Y. Blaise, I. Dudek, A. Pamart), 2019



Grphe d'interactions potentielles
 Dispositif de visualisation permettant d'organiser visuellement en temps ordinal les informations recueillies (indices établis ou discutés), propres à l'édifice ou contextuels.

Installation de la commanderie des Templiers à Bras. Elle dispose d'un cimetière avec oratoire.
 Un litige entre le commandeur de Bras et le prieur local, opposé à la construction de la chapelle.
 La chapelle est construite au cœur des bâtiments de la Commanderie de Bras et sert de lieu de culte à ses membres.
 Dissolution de l'ordre des Templiers.
 La chapelle revient aux Hospitaliers de St. Jean de Jérusalem (refuge pour lépreux ?).
 Dépeuplement et pauvreté matérielle de la commune suite aux pillages et à la peste.
 Suppression de l'ordre des Hospitaliers – la chapelle passe dans les mains de l'ordre de Malte (Croix).
 Mise à disposition de la Nation des biens du clergé.
 La chapelle est désaffectée et inscrite dans la matrice du cadastre en tant qu'écurie.
 Construction d'une remise accolée contre le pignon ouest de la chapelle.
 La chapelle figure comme ruinée dans la matrice du cadastre.
 Ouvertures percées dans le pignon ouest et dans le mur gouttereau nord.
 La chapelle est inscrite au registre des monuments historiques (propriété privée).
 Restauration d'urgence du clocheton (initiative Conservateur Régional des Bâtiments de France).
 Un bail emphytéotique est conclu par le propriétaire de la chapelle, en faveur de la mairie de Bras.
 Réhabilitation de l'édifice dans son ensemble.
 La chapelle sert de lieu d'exposition permanente sur le thème de la maison templière de Bras.
 Diagnostic archéologique (P. Digeleman) – l'évaluation de l'état des strates archéologiques.

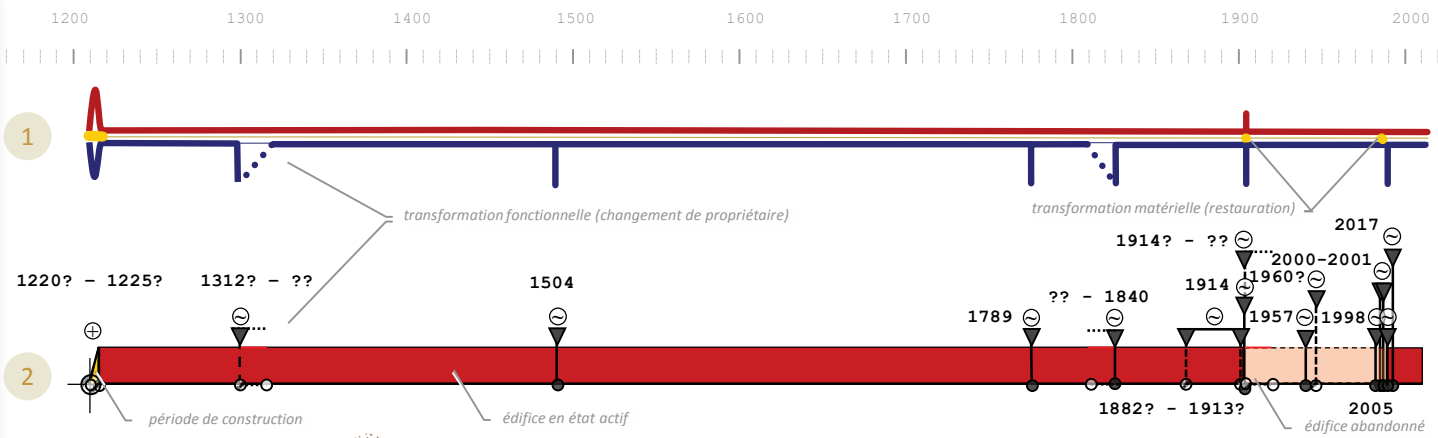
Dimension historique



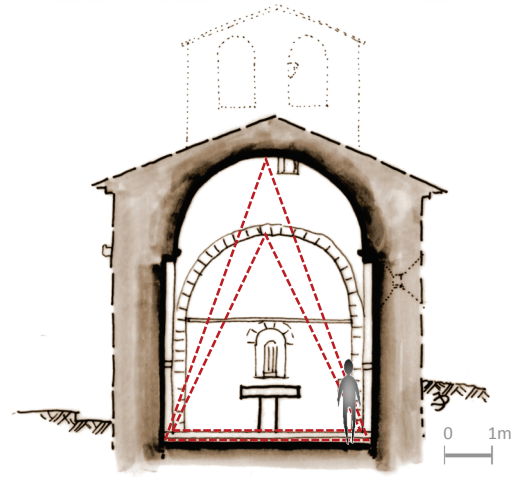
Ordre des Templiers



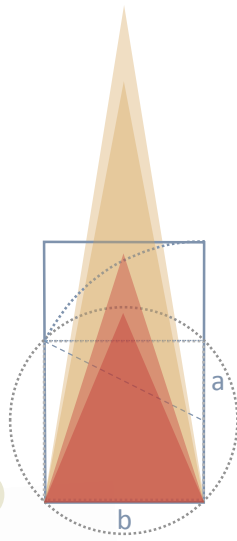
Ordre de St. Jean de Jérusalem



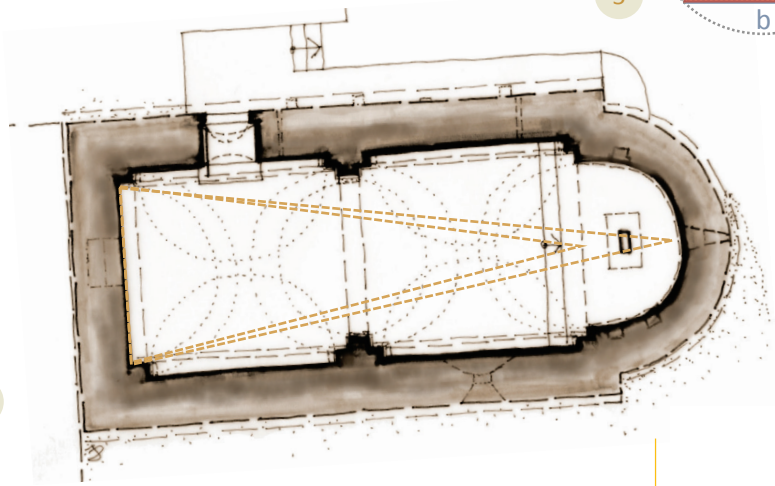
1
2
3



5



4



- Variogramme**
 Dispositif de visualisation qui souligne des moments clés connus dans l'évolution de l'édifice, en différenciant les types de changement: morphologique (rouge), structurel ou de matériau (jaune) et fonctionnel (bleu).
- Diachronogramme**
 Dispositif de visualisation (proche de la frise chronologique) permettant de synthétiser la chronologie de transformation de l'édifice. Il souligne des moments clés dans son évolution en différenciant les types de changement et les états successifs.
- Section verticale de la chapelle – schéma de principe**
 En rouge triangles représentant les proportions de la nef et du chœur (hauteur-largeur).
- Plan – schéma de principe**
 En ambre triangles représentant les proportions de la nef et la nef augmentée du chœur (longueur-largeur).
- Relevé de proportions**
 En bleu tracé du « rectangle d'or ».



Flosher pour voir plus