



TERRITOGRAPHIE

Science citoyenne et documentation des petits patrimoines
l'expérience du projet Territographie



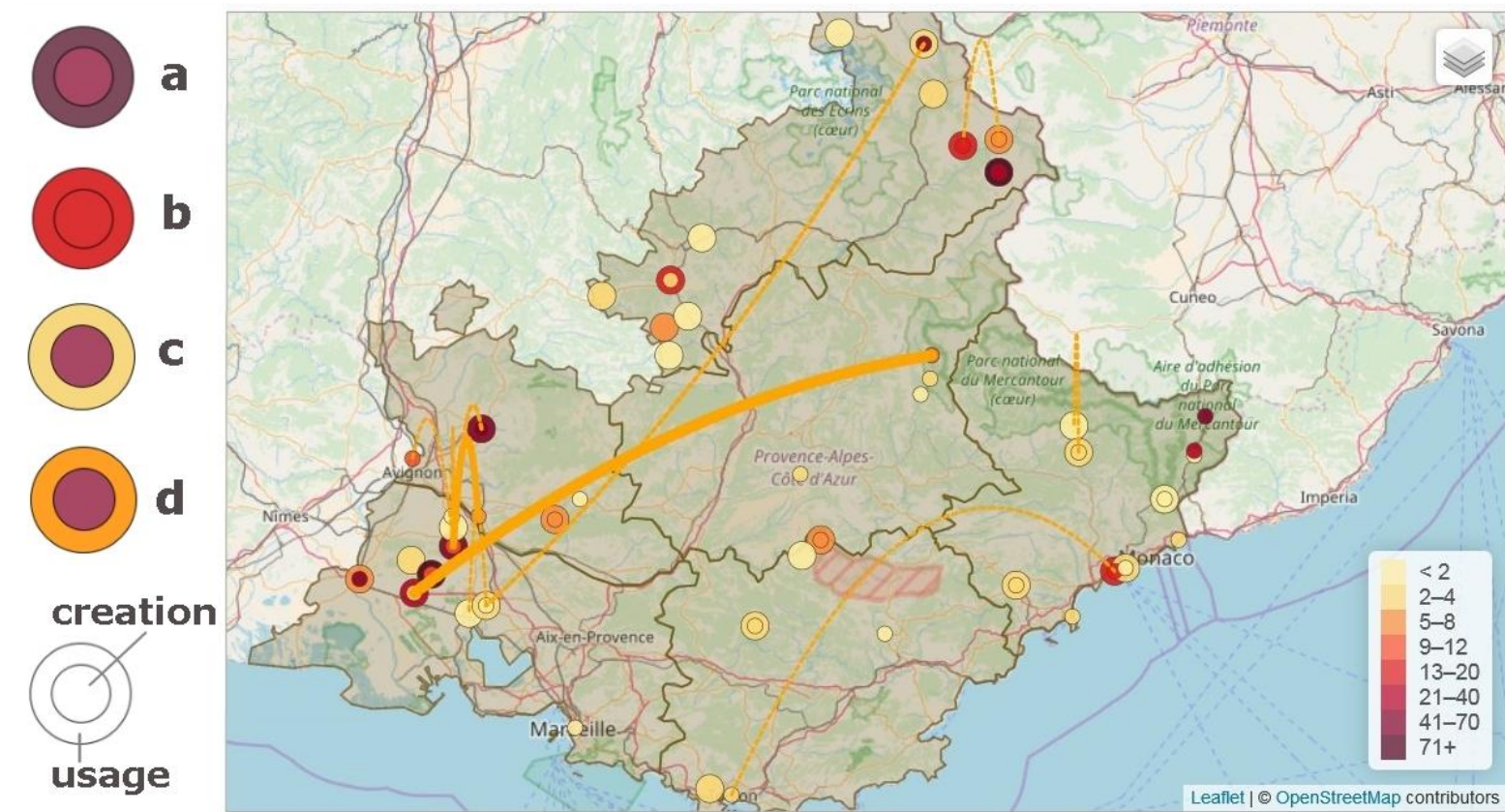
J.Y Blaise CNRS - Séminaire patrimoines, transmissions et recherches MAP-GAMSAU/ENSA.M- novembre 2022

L. Barthelmy, ed. L. Mouton... J. DOTTA - Le Musée de Transport - MOUTIERS - SALES (Savoie)



[1] IDENTIFIER-RECENSER-DOCUMENTER

Comment aborder les patrimoines dans leur diversité en les reliant à leur territoire?





[1] IDENTIFIER-RECENSER-DOCUMENTER

Identifier quoi?

Des petits patrimoines* : 3 « collections » – chapelles rurales en région PACA (SUD) ; collection agriculture et élevage du MUCEM, Artisanats et métiers



Patrimoine matériel

Patrimoine immatériel

Patrimoine mobilier

Patrimoine immobilier

* Un patrimoine qui relève de « l'interaction dans le temps entre les personnes et les lieux »

Convention de Faro - <https://www.coe.int/en/web/conventions/full-list/-/conventions/rms/0900001680083748>

Images centrales - <http://champsaur.net/photos-anciennes-du-champsaur>, collection R.Faure



[1] IDENTIFIER-RECENSER-DOCUMENTER

Recenser quoi?

Moissonnage manuel de ressources en ligne , ressources d'origine essentiellement citoyennes.

Les collections par commune : | : Tourves (Var - 83) mapa MUCEM

Code insee 83140 - Longitude: 5.923 , Latitude: 43.408, Altitude: 282m ▼

Collection © MuCEM - pas de données répertoriées

- 3 activité(s) répertoriée(s) ▼

Tourves, Lavoirs localisation I. Dudich

autrefois le linge essentiellement avec des... au bain, dans un cours d'eau ou un lavoir.

provenance du nom: Du latin 'lavare' (« laver »).

Sources associées à cette activité, dans ce lieu:

- Les bugadières du Moulinet dans les années 1920-1930
- La Fontaine du Can (du Camp) et un lavoir.
- Tourves, Lavoir, Avenue Gambetta
- Tourves, Lavoirs localisation

Autres lieux pour ce métier

• 192 Meunier (meunière)

Professionnel de la fabrication de farine de céréales ou d'huile, qui possède ou qui exploite un moulin ou une minoterie, personne dont la profession est de fabriquer de la farine de céréales ou de l'huile en utilisant un moulin ou une minoterie.

provenance du nom: Du latin 'molinarium' (« meunier ») - de 'molinia' (« moulin »)

Sources associées à cette activité, dans ce lieu:

- Tourves, Le moulin du Thoron, localisation

Autres lieux pour ce métier

• 40 Santonnier

Le santonnier façonne les petites figurines qui peuplent les crèches de Noël. Il sculpte dans de l'argile rouge, verte ou blanche, le modèle original. Cette matrice sert à l'obtention d'une réplique identique du santon, voire à des

Chapelles isolées / Chapelles rurales - 9 édifices ▼

Des « items » que nous identifions et décrivons de façon sommaire, puis auxquels nous associons des références externes (ressources sur la toile)

Pas de captation de données, ou de reformatage des références externes: les données restent chez leur producteur.



[1] IDENTIFIER-RECENSER-DOCUMENTER

Documenter pourquoi?



Territographie n'est pas un programme d'inventorisation portant sur des petits patrimoines

Questionner la plus-value et l'exploitabilité de la donnée d'origine citoyenne

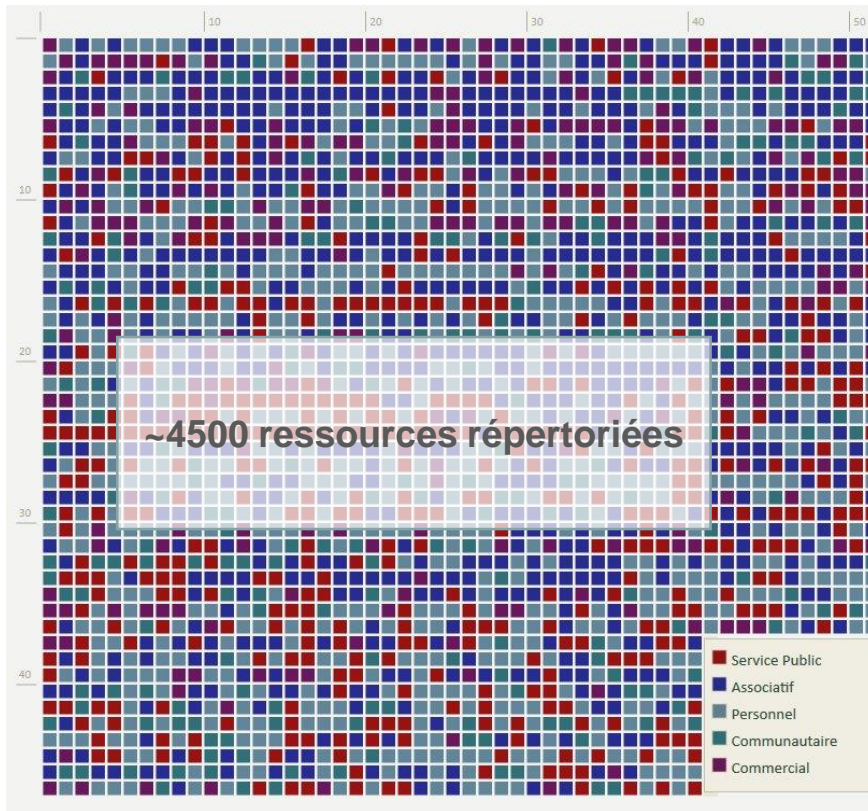
Qui dit (ou peut dire) quoi à propos de ces petits patrimoines (en dehors du cercle des acteurs « professionnels » de l'inventorisation), et pourquoi ?

Comment relayer ces efforts de documentation?

Comment analyser ces données, quelle plus-value scientifique ou sociale?

Projet donc construit sur une question d'ordre méthodologique:

Dans quelle mesure la démarche de « science participative » peut-elle contribuer à renouveler la connaissance et l'étude de petits patrimoines



Une grande quantité d'initiatives autour du petit patrimoine, mais émanant d'acteurs très différents par leurs motivations, par leurs objectifs, leurs méthodes de travail, in fine des informations produites en assez grande quantité mais des informations fortement hétérogènes



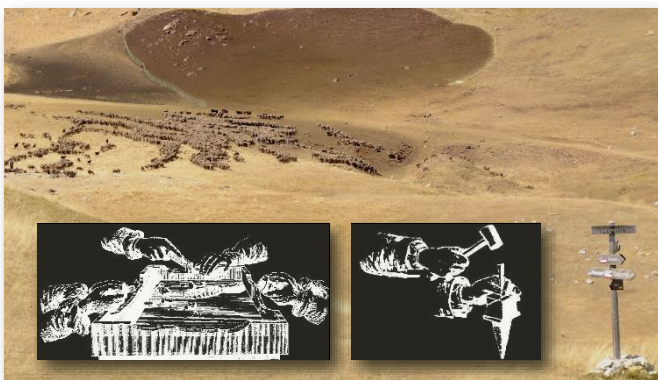
Chapelles rurales : référencer, relayer des informations pour mieux localiser et comparer chronologies, savoir-faire, et usages.

1426 édifices



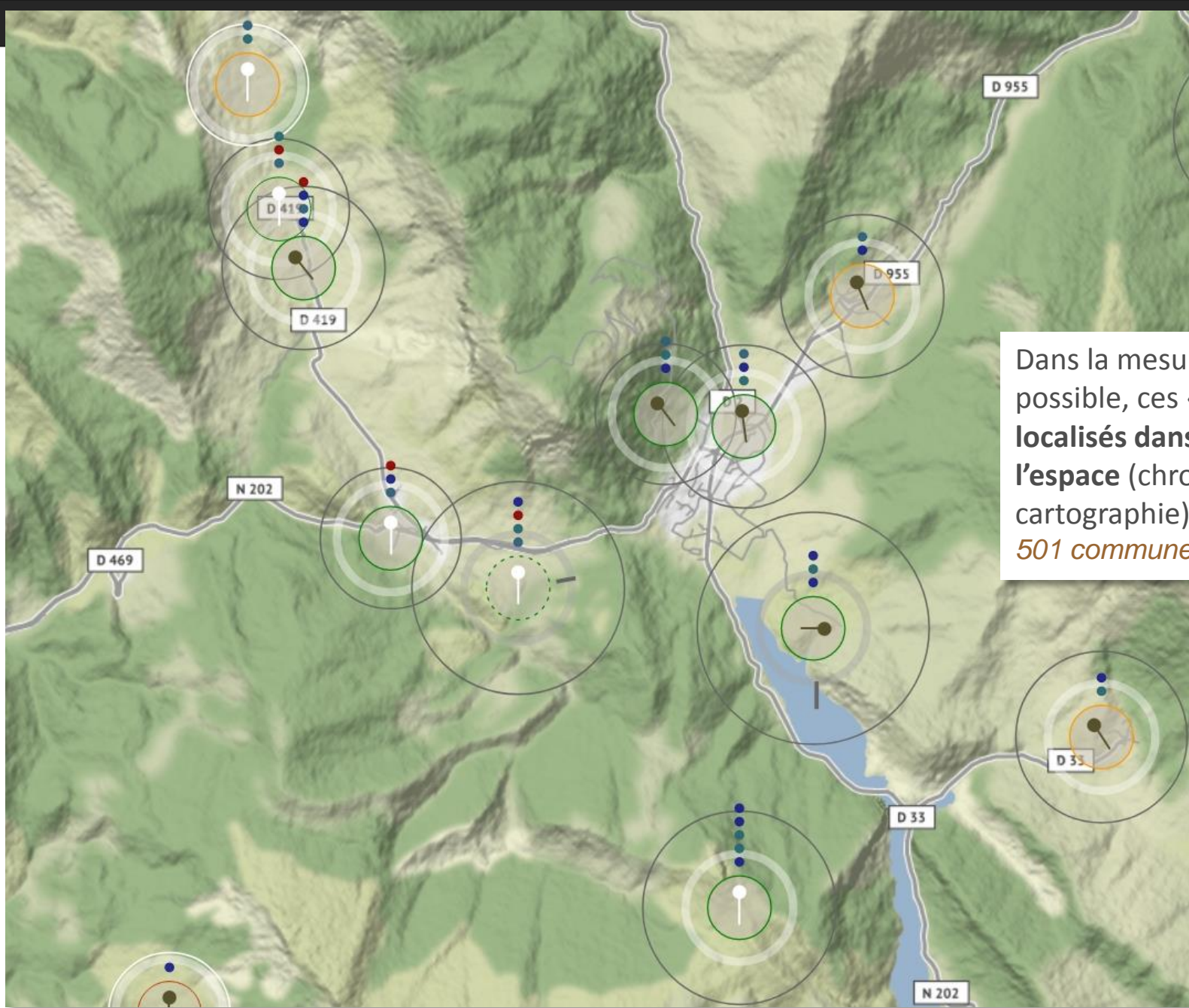
Collection agriculture et élevage: rendre compte des pratiques (fabrication, usages, échanges) derrière un jeu d'objets.

360 objets



Artisanats et métiers: documenter par des modalités d'exercice dans l'espace et le temps (lieux, outils, transmission)

213 métiers



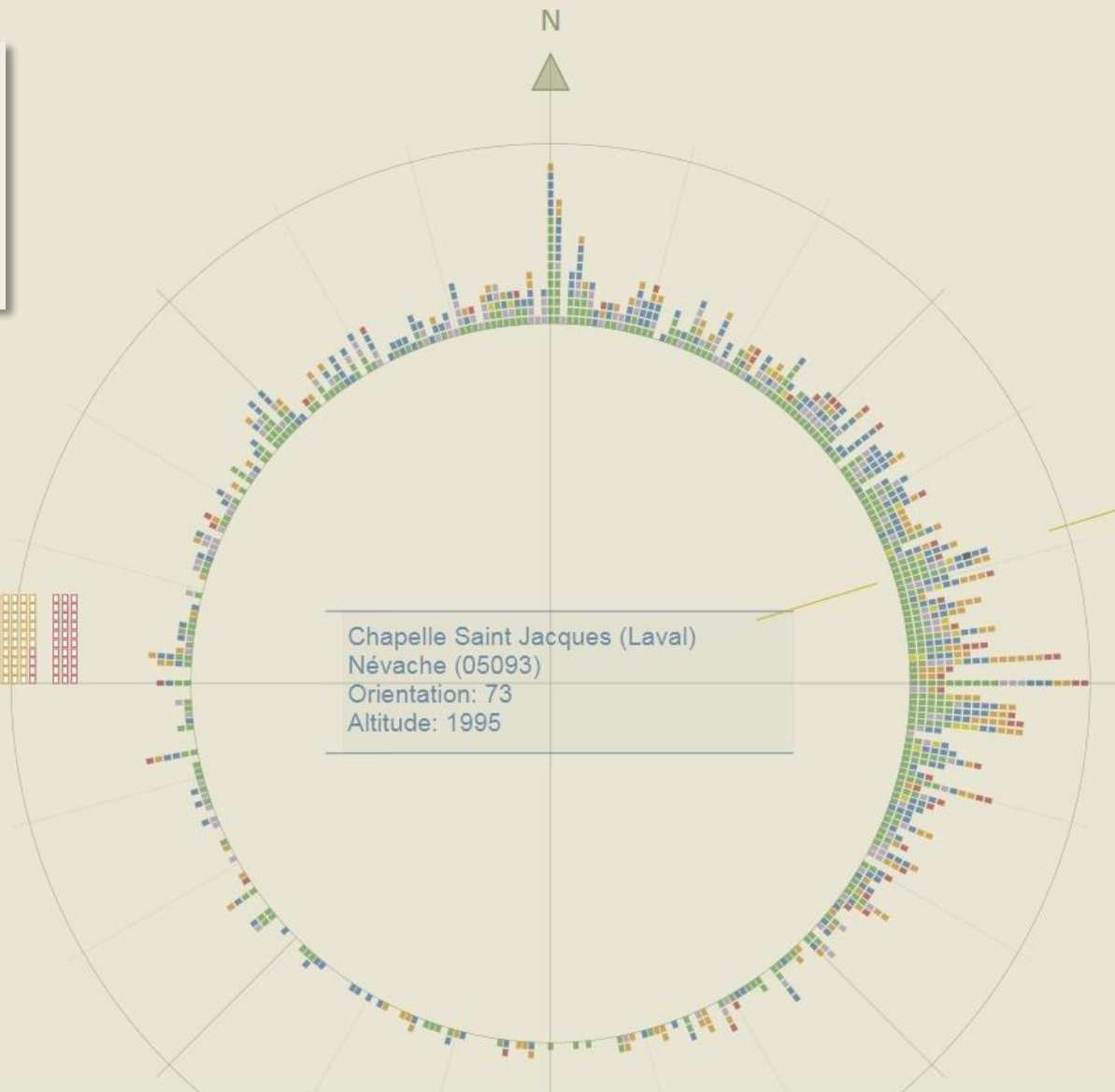
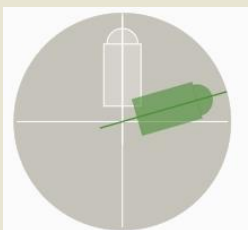
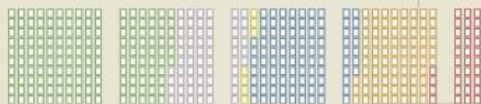
Dans la mesure du possible, ces « items » sont **localisés dans le temps et l'espace** (chronographie, cartographie)
501 communes

Nuage d'orientations

Un rectangle = un édifice

Mode par département - légende des couleurs:

- 04 (Alpes de Haute-Provence)
- 05 (Hautes-Alpes)
- 06 (Alpes-Maritimes)
- 13 (Bouches-du-Rhône)
- 83 (Var)
- 84 (Vaucluse)



73 degrés : 11 édifices:

http://territoire.map.cnrs.fr/analysis/index_analyses.html



- Un portail général
- Une navigation « parcours » des collections
- Des données brutes à télécharger
- Services « personnalisés » correspondant à chaque fournisseur d'informations (cartographie et chronographie)
- Des outils d'analyse visuelle
- Des modes de contribution

<http://territographie.map.cnrs.fr>



Territographie
... Une expérimentation d'identification, de signification et de valorisation patrimoniale de pays géographiques

le projet | voir les collections | participer | données collectées | contacts

patrimoines mineurs
- initiatives citoyennes
- territoires, mémoires
- partager des savoirs

Rejoignez une expérience de science participative autour du patrimoine "mineur" de la région Provence-Alpes-Côte-d'Azur

Merci

jean-yves.blaise@map.cnrs.fr

<http://territographie.map.cnrs.fr>