

Programme des Journées

10:30 — 11:00



Café de bienvenue

11:00 — 11:15

Présentation du déroulement de la journée

11:15 — 12:00

Territographie, projet exploratoire

Genèse et objectifs du projet

Les trois collections test

Science participative, citoyenne, collaborative

12:00 — 12:45

Les acteurs invités

Champs d'interventions

Retours d'expériences sur l'identification et la mise en valeur du petit patrimoine et la construction de communautés

Attentes en matière d'articulations avec le milieu académique

12:45 — 14:00

Repas

14:00 — 14:40

Atelier 1 : Évaluation / expertise des trois modalités et deux modes d'interactions proposés

14:40 — 15:00

Atelier 2 : Publications de données – co-définition des attentes

15:00 — 15:30

Atelier 3 : Démarches exploratoires (visualisation d'informations, données 3D) – démos et mise en discussion des services potentiels

15:30 — 16:00

Atelier *remue-méninges*

Synthèse des retours

Articulations co-identifiées.

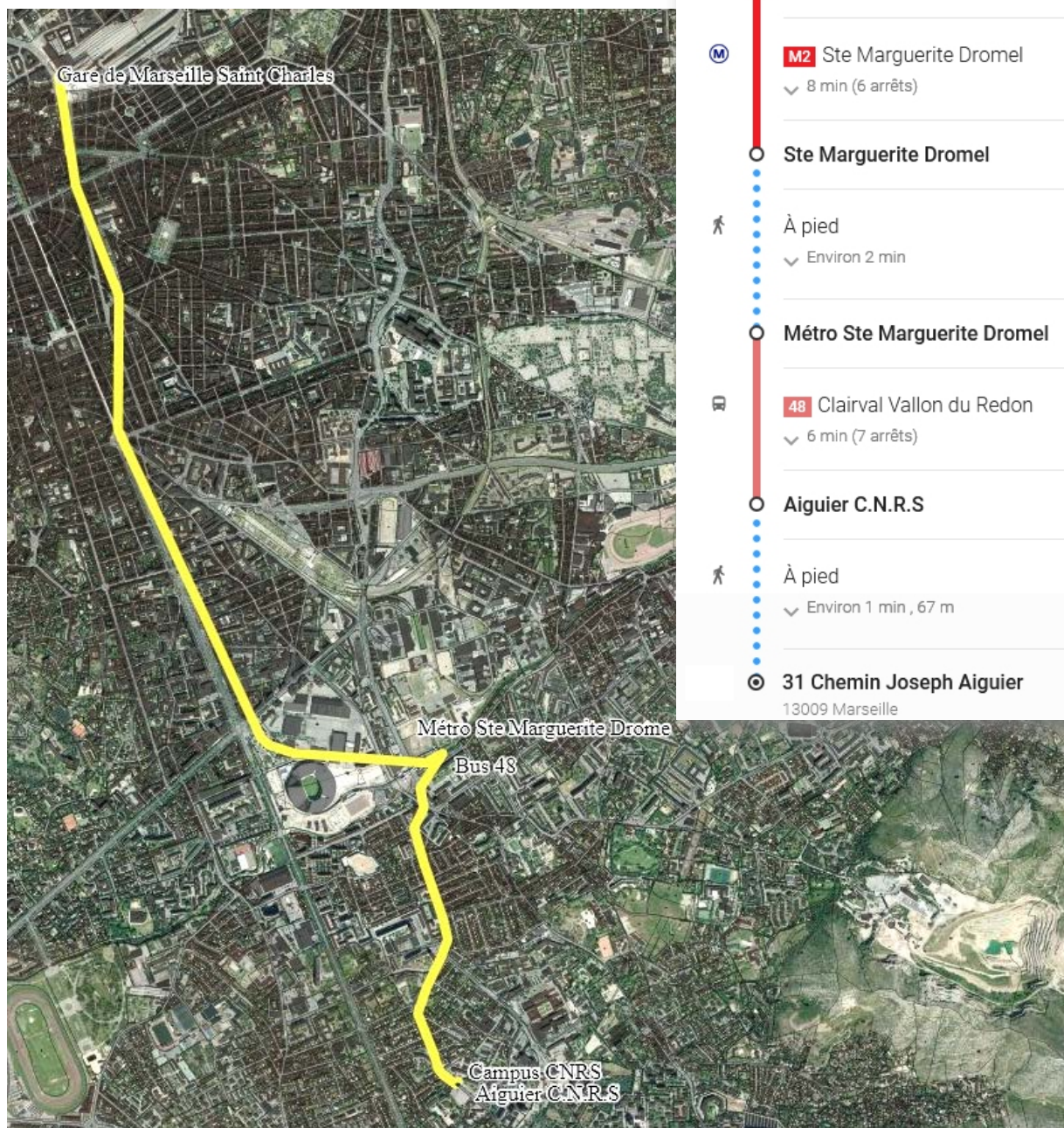
Scénarii d'expérimentation ou d'actions ponctuelles

16:00 — 16:30



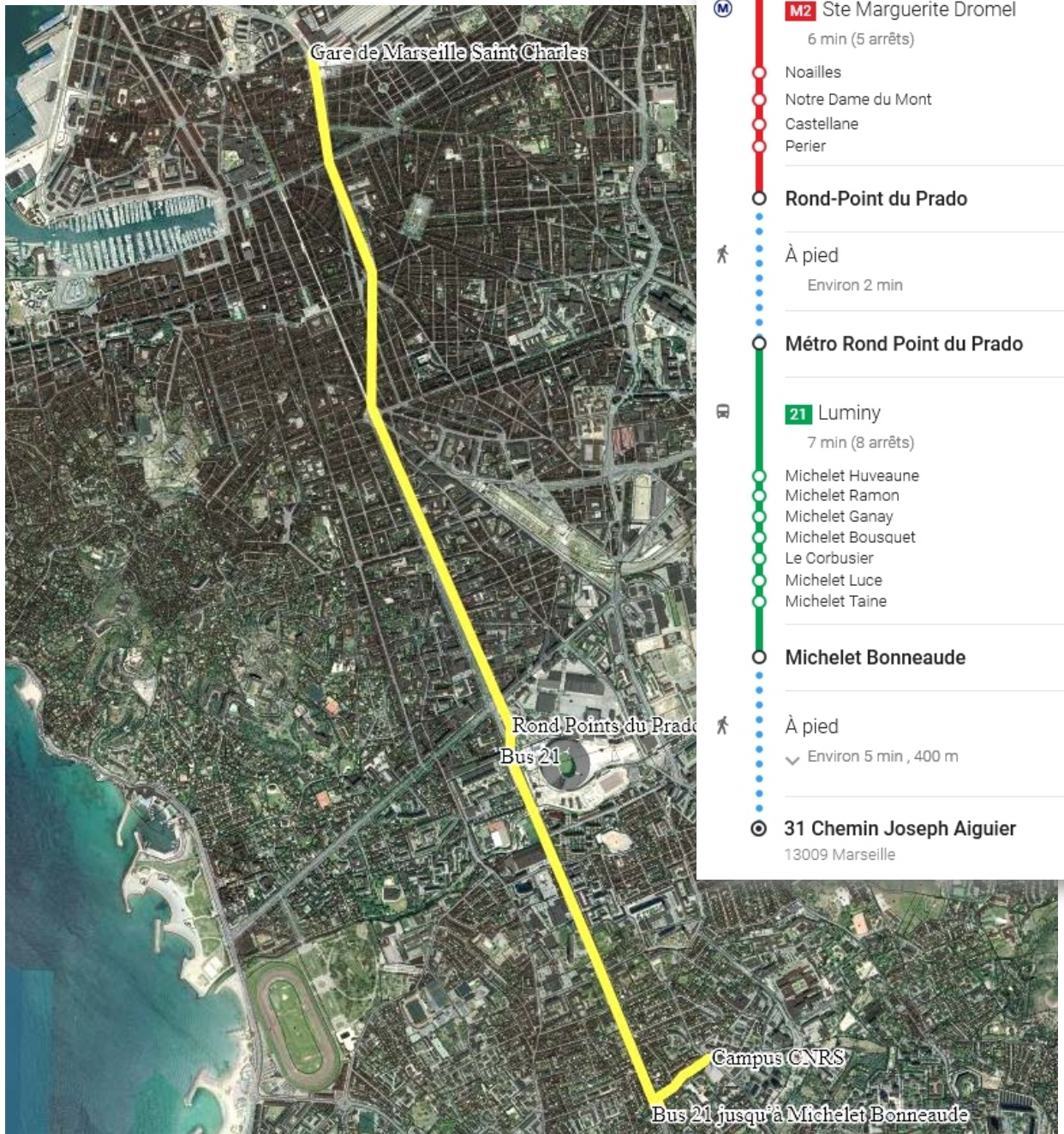
Café de clôture

Depuis la gare SNCF Marseille Saint-Charles:
Méto M2 jusqu'à Sainte Marguerite Dromel
Bus 48 jusqu'à Aiguier CNRS



- Gare de Marseille Saint Charles
Square Narvik, 13232 Marseille
- À pied
▼ Environ 4 min , 240 m
- Gare de Marseille Saint Charles
- **M2** Ste Marguerite Dromel
▼ 8 min (6 arrêts)
- Ste Marguerite Dromel
- À pied
▼ Environ 2 min
- Métro Ste Marguerite Dromel
- **48** Clairval Vallon du Redon
▼ 6 min (7 arrêts)
- Aiguier C.N.R.S
- À pied
▼ Environ 1 min , 67 m
- **31** Chemin Joseph Aiguier
13009 Marseille

depuis la gare SNCF Marseille Saint-Charles:
Métro M2 jusqu'à Métro Rond Point du Prado
Bus 21 jusqu'à Michelet Bonneaude
 5 min de marche



- Gare de Marseille Saint Charles
Square Narvik, 13232 Marseille

- À pied
 ✓ Environ 4 min , 240 m

- Gare de Marseille Saint Charles

- M2 Ste Marguerite Dromel
 6 min (5 arrêts)
 Noailles
 Notre Dame du Mont
 Castellane
 Perier

- Rond-Point du Prado

- À pied
 Environ 2 min

- 21 Luminy
 7 min (8 arrêts)
 Michelet Huveaune
 Michelet Ramon
 Michelet Ganay
 Michelet Bousquet
 Le Corbusier
 Michelet Luce
 Michelet Taine

- Michelet Bonneaude

- À pied
 ✓ Environ 5 min , 400 m

- 31 Chemin Joseph Aiguier
 13009 Marseille

En voiture:

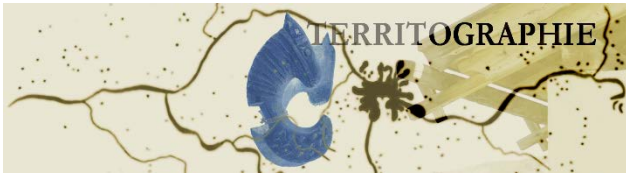
Depuis Aubagne

Tunnel Prado Sud

Boulevard Michelet

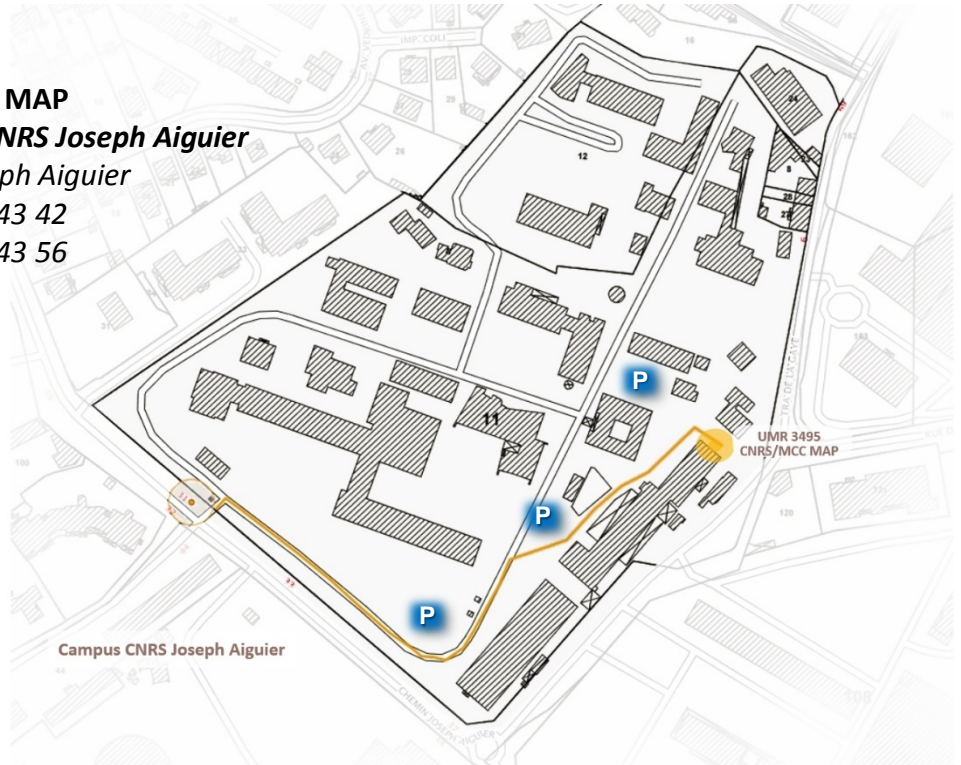
Parking possible dans l'enceinte du campus





Plans du site et coordonnées

UMR CNRS/MCC 3495 MAP
Bâtiment Z' Campus CNRS Joseph Aiguier
31 Chemin Joseph Aiguier
(+33) 04 91 16 43 42
(+33) 04 91 16 43 56



www.map.cnrs.fr
Territographie@map.cnrs.fr

