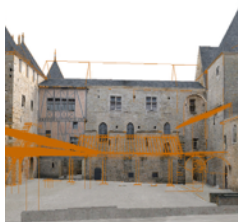


Journée portes ouvertes

7 juillet 2014

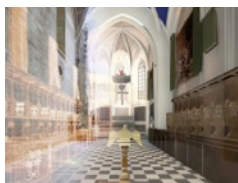
A l'occasion de son déménagement au sein du campus CNRS Joseph Aiguier à Marseille, le 7 juillet 2014, le laboratoire Modèles et simulations pour l'Architecture et le Patrimoine (MAP), unité mixte de recherche du CNRS et du ministère de la Culture et de la Communication, organise une journée portes ouvertes afin de présenter ses activités de recherche et d'expérimentation.



9h30 Accueil des participants *Amphithéâtre Pierre Desnuelle, Campus CNRS Joseph Aiguier*

10h Parole aux tutelles

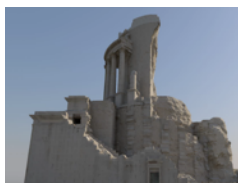
- Younis Hermès, *délégué régional du CNRS pour la circonscription Provence et Corse*
- Patrice Bourdelais, *directeur de l'Institut des sciences humaines et sociales du CNRS*
- Pascal Liévaux, *chef du département de la politique scientifique et du pilotage de la recherche, ministère de la Culture et de la Communication*



10h30 Thématiques de recherche et interfaces disciplinaires

10h30 Des problématiques interdisciplinaires

- Livio De Luca, *CNRS, directeur de l'UMR CNRS/MCC MAP, Marseille*
- Jean-Yves Blaise, *CNRS, UMR MAP, Marseille*



10h40 Un regard géométrique sur des fragments archéologiques

- Philippe Jockey, *Aix-Marseille Université, UMR CCJ, Aix-en-Provence*
- Marc Daniel, *Aix-Marseille Université, UMR LSIS, Marseille*

11h00 Modélisation et spatialisation 3D d'informations pour l'analyse de l'état de conservation

- Jean-Marc Vallet, *Centre Interdisciplinaire de Conservation et Restauration du Patrimoine, Marseille*
- Marine Bagnéris, *Ecole Nationale Supérieure d'Architecture de Marseille, UMR MAP, Marseille*
- Philippe Bromblet, *Centre Interdisciplinaire de Conservation et Restauration du Patrimoine, Marseille*



11h30 Données archéologiques et dynamiques spatiales : approche diachronique, dimension temporelle et incertitudes

- Xavier Rodier, *CNRS, UMR CITERES/LAT, Université François-Rabelais, GDR MoDyS, Tours*
- Frédérique Bertoncello, *CNRS, UMR CEPAM, Université de Nice Sophia Antipolis, Nice*
- Iwona Dudek, *CNRS, UMR MAP, Marseille*



12h00 Mise en relation des dimensions morphologique et symbolique de l'architecture

- Françoise Wang, *CNRS, UMR CRCAO, EPHE/Collège de France, Paris*

12h15 Interactions avec l'environnement scientifique et culturel local

- Nicolas Morales, *directeur de l'IMÉRA, Aix-Marseille Université*
- Denis Chevalier, *directeur du département "Recherche et enseignement" du MuCEM*
- Roland May, *directeur du Centre Interdisciplinaire de Conservation et Restauration du Patrimoine*

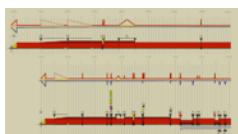


12h45 Buffet

14h00 Visite du laboratoire MAP

Bâtiment Z', Campus CNRS Joseph Aiguier

- Dispositifs expérimentaux (logiciels de numérisation 3D, systèmes d'informations patrimoniales, applications multimédia, dispositifs ludo-pédagogiques tactiles, ...)
- Plateforme de numérisation, visualisation et prototypage 3D (balayage laser, photogrammétrie, drones, visualisation immersive, réalité augmentée, impression 3D)
- Thèses de doctorat en cours



Entrée gratuite, inscription obligatoire avant le **27 juin** par courriel : map@map.archi.fr